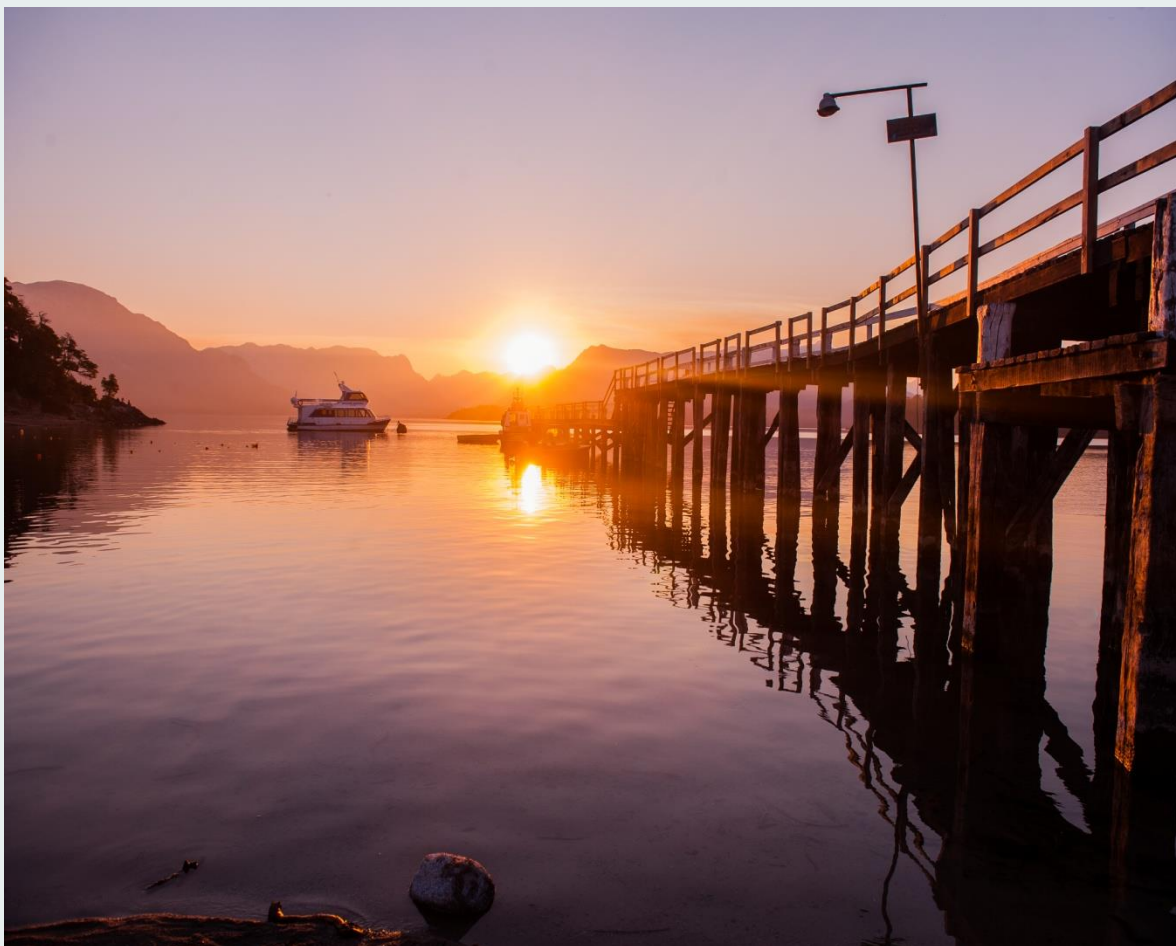


GUIA DE INVERSORES - EVOLUCION DE LA OFERTA 2.018



GUIA DE INVERSORES - EVOLUCION DE LA OFERTA 2.018

EVOLUCIÓN DE LA OFERTA DE SERVICIOS

ALOJAMIENTO

El servicio de alojamiento es el que más refleja el desarrollo experimentado por la actividad turística en estos últimos años.

Este acelerado crecimiento llevó a la necesidad de establecer pautas que permitan ordenar el mismo desde el punto de vista urbano como turístico propiamente dicho.

Al momento de comenzar un emprendimiento se deben tener en cuenta varias normas que regulan tanto la construcción como los servicios que los alojamiento turísticos deben ofrecer: Decreto Provincial 2790/99; Ordenanza 1415/03; 1416/03 y 2659/12; (consultar capítulo del Marco Institucional).

GUIA DE INVERSORES - EVOLUCION DE LA OFERTA 2.018

CANTIDAD DE ESTABLECIMIENTOS DE ALOJAMIENTO TURÍSTICO

Establecimientos habilitados hasta el mes Diciembre 2018.

CLASE	CATEGORIA	Cantidad de Establecimientos	Cantidad de Unidades Habitacionales	Cantidad de Plazas
HOTELES	4*	2	90	178
	3*	1	10	20
	2*	3	49	114
	Subtotal	6	149	312
HOSTERIAS	4*	11	137	276
	3*	26	303	675
	2*	14	129	310
	1*	4	35	84
Subtotal	55	604	1.345	
APART HOTEL	4*	2	19	46
	3*	8	67	214
	2*	11	156	683
	1*	3	20	92
Subtotal	24	262	1.035	
RESIDENCIAL		2	14	40
CABAÑAS	4*	3	15	76
	3*	29	151	728
	2*	14	67	293
	1*	11	53	250
	Cab. Ord. 1648/05	5	10	56
Subtotal	62	296	1.403	
MOTEL		1	14	42
HOSTEL		3	30	129
B&B		9	45	107
TOTAL		162	1.414	4.413
DORMIS		4	52	220
CAMPING		4	--	1.140

FUENTE: Secretaría Municipal de Turismo – Área Técnica.

GUIA DE INVERSORES - EVOLUCION DE LA OFERTA 2.018

EVOLUCIÓN DE LA PLAZA HOTELERA

AÑOS	N° de Plazas	Incremento
1.964	175	--
1.975	253	44,60%
1.986	241	-4,70%
1.987	238	-1,20%
1.988	136	-42,80%
1.989	190	39,70%
1.990	379	99,40%
1.991	384	1,30%
1.992	626	63,02%
1.993	804	28,40%
1.994	868	7,90%
1.995	1.205	38,80%
1.996	1.322	9,70%
1.997	1.369	3,50%
1.998	1.692	23,60%
1.999	1.857	9,80%
2.000	2.266	22,00%
2.001	2.465	8,80%
2.002	2.636	7,00%
2.003	2.811	6,70%
2.004	3.201	13,90%
2.005	3.591	12,20%
2.006	3.782*	5,30%
2.007	3.893*	2,93%
2.008	3.954*	1,60%
2.009	4.059*	2,60%
2.010	4.177*	2,90%
2.011	4.113*	-1,50%
2.012	4.161*	1,20%
2.013	4.313*	3,60%
2.014	4.238*	-1,80%
2.015	4.263*	0,60%
2.016	4.317	1,20%
2.017	4.344	0,62%
2.018	4.413	1,57%

* mes de enero

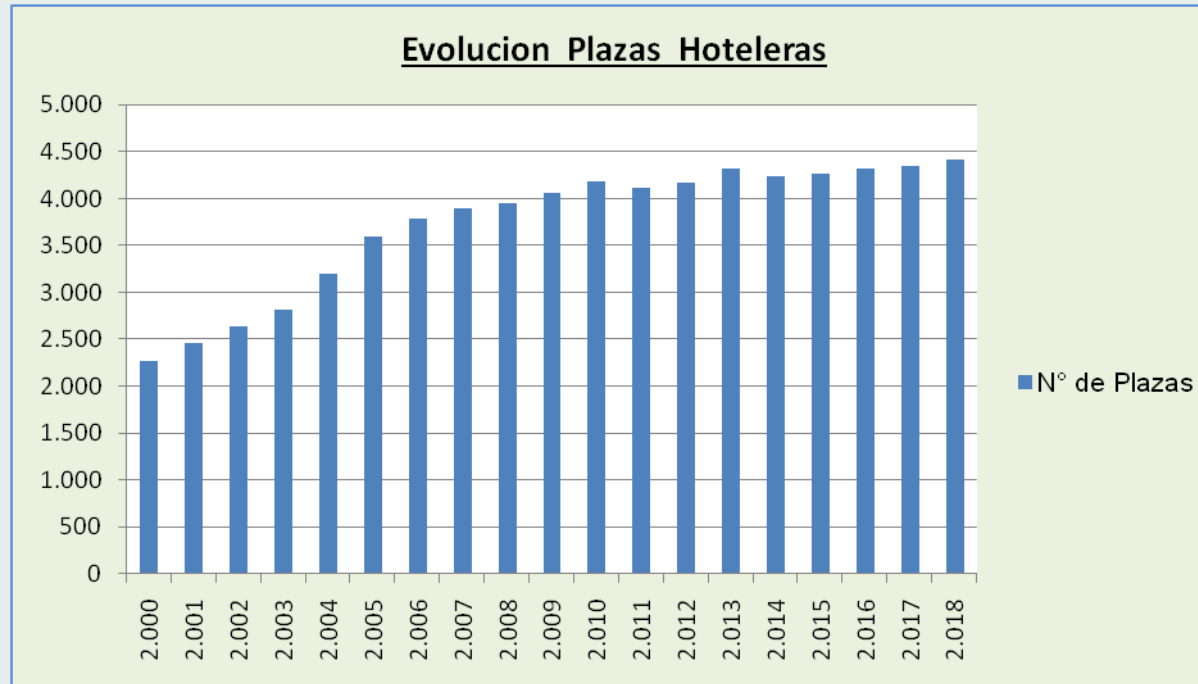
SECRETARIA DE TURISMO DE LA MUNICIPALIDAD DE VILLA LA ANGOSTURA

Av. Arrayanes 9. (8407)Villa La Angostura. NEUQUEN

Teléfono: (54) 294-4494124

www.villalaangosturaturismo.gob.ar - tectur@villalaangostura.gov.ar

GUIA DE INVERSORES - EVOLUCION DE LA OFERTA 2.018



FUENTE: Secretaria Municipal de Turismo – Área Técnica.

GUIA DE INVERSORES - EVOLUCION DE LA OFERTA 2.018

PORCENTAJE DE OCUPACIÓN EN HABITACIONES Y PLAZAS POR AÑO *desde Enero 2.000*

OCUPACION EN HABITACIONES

	2000	2001	2002	2003	2004	2005	2006	2007	2008
ENERO	83,80%	78,01%	62,70%	97,30%	91,50%	90,40%	86,60%	90,10%	89,00%
FEBRERO	65,00%	64,50%	67,70%	87,10%	81,30%	71,50%	83,40%	82,50%	80,00%
MARZO	29,40%	33,10%	53,50%	55,90%	50,30%	47,60%	40,60%	47,70%	50,10%
ABRIL	29,60%	28,40%	30,60%	40,00%	48,80%	25,70%	33,00%	36,40%	23,00%
MAYO	12,30%	11,20%	16,50%	23,50%	S/D	15,40%	17,30%	12,80%	13,80%
JUNIO	11,80%	9,80%	15,60%	24,50%	S/D	17,00%	12,20%	9,90%	8,80%
JULIO	35,10%	32,50%	47,50%	48,01%	60,20%	48,00%	39,00%	37,50%	32,70%
AGOSTO	24,70%	24,10%	34,80%	41,03%	42,10%	33,00%	30,80%	28,60%	34,00%
SEPTIEMBRE	18,50%	15,60%	28,50%	34,42%	37,50%	25,00%	25,60%	31,00%	24,70%
OCTUBRE	23,80%	19,30%	20,10%	33,60%	S/D	25,50%	21,90%	20,10%	22,00%
NOVIEMBRE	25,60%	23,70%	38,50%	38,50%	S/D	34,60%	25,70%	31,70%	25,00%
DICIEMBRE	31,70%	25,50%	42,60%	S/D	40,80%	31,30%	31,30%	35,00%	28,00%
Porcentaje Anual	32,61%	30,48%	38,22%	47,50%	37,70%	38,70%	37,20%	38,60%	35,90%

FUENTE: Secretaria Municipal de Turismo – Área Técnica.

SECRETARIA DE TURISMO DE LA MUNICIPALIDAD DE VILLA LA ANGOSTURA

Av. Arrayanes 9. (8407)Villa La Angostura. NEUQUEN

Teléfono: (54) 294-4494124

www.villalaangosturaturismo.gob.ar - tectur@villalaangostura.gov.ar

GUIA DE INVERSORES - EVOLUCION DE LA OFERTA 2.018

	2009	2010	2011	2012	2013	2014	2015	2016	2017	2018
ENERO	80,00%	85,00%	83,40%	30,70%	91,60%	92,10%	92,30%	80,90%	84,20%	87,71%
FEBRERO	67,40%	72,10%	72,40%	41,90%	78,70%	84,00%	85,90%	72,70%	76,60%	78,70%
MARZO	36,00%	40,00%	44,60%	19,80%	51,00%	55,80%	61,40%	48,50%	50,60%	54,41%
ABRIL	29,40%	30,80%	28,60%	34,00%	23,50%	34,40%	32,10%	39,40%	42,30%	41,72%
MAYO	16,10%	21,00%	17,50%	15,80%	19,00%	21,60%	13,70%	21,90%	22,20%	23,38%
JUNIO	13,70%	14,00%	S/D	13,60%	21,50%	20,40%	18,60%	23,30%	21,10%	20,78%
JULIO	36,70%	45,20%	8,00%	60,30%	48,50%	44,80%	43,50%	44,30%	51,90%	48,98%
AGOSTO	26,90%	30,80%	11,00%	31,70%	29,40%	35,90%	30,50%	31,40%	33,90%	32,13%
SEPTIEMBRE	23,80%	27,90%	18,00%	33,60%	28,80%	28,60%	29,50%	30,50%	35,60%	35,66%
OCTUBRE	22,40%	20,70%	14,50%	25,80%	27,40%	34,60%	31,90%	32,70%	35,10%	33,74%
NOVIEMBRE	29,70%	32,00%	14,00%	37,80%	43,30%	45,60%	41,90%	44,00%	47,50%	47,58%
DICIEMBRE	32,30%	35,70%	13,70%	39,20%	43,40%	46,60%	43,80%	43,40%	44,30%	50,20%
Porcentaje Anual	34,50%	38,00%	27,10%	32,00%	42,20%	48,10%	46,80%	45,20%	48,20%	49,54%

FUENTE: Secretaria Municipal de Turismo – Área Técnica.

GUIA DE INVERSORES - EVOLUCION DE LA OFERTA 2.018

OCUPACION EN PLAZAS

	2000	2001	2002	2003	2004	2005	2006	2007	2008
ENERO	78,50%	69,28%	52,94%	85,49%	85,40%	83,90%	82,10%	88,29%	85,50%
FEBRERO	58,10%	54,12%	55,91%	82,78%	73,50%	65,50%	79,00%	81,03%	78,00%
MARZO	21,13%	23,59%	37,09%	40,68%	34,50%	34,80%	31,50%	40,46%	44,90%
ABRIL	21,57%	20,75%	19,50%	28,79%	38,40%	16,40%	27,00%	30,06%	18,00%
MAYO	7,80%	6,80%	9,25%	13,45%	S/D	9,05%	12,30%	9,00%	10,40%
JUNIO	7,94%	5,90%	9,65%	15,58%	S/D	12,80%	10,00%	7,01%	6,50%
JULIO	32,70%	28,31%	41,91%	42,76%	55,00%	43,30%	38,00%	35,50%	29,80%
AGOSTO	20,78%	20,08%	28,05%	33,83%	35,20%	27,00%	27,40%	25,00%	30,00%
SEPTIEMBRE	14,40%	11,73%	20,45%	27,37%	27,50%	22,00%	20,69%	27,40%	21,70%
OCTUBRE	18,70%	15,26%	17,47%	25,16%	S/D	17,80%	16,83%	15,50%	17,70%
NOVIEMBRE	18,80%	16,75%	25,90%	28,60%	S/D	25,70%	19,30%	25,30%	19,70%
DICIEMBRE	25,30%	19,00%	31,83%	35,55%	32,40%	26,70%	25,30%	29,80%	24,40%
Porcentaje Anual	27,15%	24,30%	29,16%	38,33%	37,20%	32,10%	32,50%	34,50%	32,20%

FUENTE: Secretaria Municipal de Turismo – Área Técnica.

SECRETARIA DE TURISMO DE LA MUNICIPALIDAD DE VILLA LA ANGOSTURA

Av. Arrayanes 9. (8407)Villa La Angostura. NEUQUEN

Teléfono: (54) 294-4494124

www.villalaangosturaturismo.gob.ar - tectur@villalaangostura.gov.ar

GUIA DE INVERSORES - EVOLUCION DE LA OFERTA 2.018

	2009	2010	2011	2012	2013	2014	2015	2016	2017	2018
ENERO	77,70%	82,30%	82,00%	28,80%	91,30%	90,50%	92,40%	77,80%	78,90%	84,90%
FEBRERO	64,90%	70,80%	70,00%	40,00%	77,20%	81,90%	85,20%	70,90%	71,80%	75,10%
MARZO	28,90%	34,80%	40,50%	15,60%	45,10%	49,50%	55,80%	42,40%	42,10%	46,95%
ABRIL	25,00%	26,30%	24,00%	30,40%	18,30%	29,10%	28,20%	33,90%	35,90%	35,25%
MAYO	12,20%	18,50%	12,30%	12,30%	13,40%	17,00%	11,30%	18,20%	16,90%	17,35%
JUNIO	11,10%	12,20%	S/D	10,20%	17,60%	17,00%	15,10%	20,00%	17,70%	17,44%
JULIO	34,70%	43,40%	7,00%	60,60%	45,70%	43,70%	40,50%	42,80%	49,60%	46,59%
AGOSTO	22,60%	26,00%	10,90%	28,60%	25,60%	32,00%	27,60%	28,30%	29,10%	27,14%
SEPTIEMBRE	21,40%	24,35%	17,60%	30,20%	24,50%	24,60%	26,30%	27,50%	30,97%	30,62%
OCTUBRE	18,30%	16,00%	13,80%	22,20%	23,90%	29,30%	27,40%	28,90%	30,90%	27,77%
NOVIEMBRE	25,10%	27,00%	13,50%	35,30%	38,20%	41,00%	36,10%	39,00%	42,20%	41,94%
DICIEMBRE	28,00%	31,40%	13,20%	35,80%	37,60%	43,20%	40,00%	39,50%	39,50%	47,83%
Porcentaje Anual	30,80%	34,50%	25,40%	29,20%	38,20%	44,20%	43,40%	41,50%	43,00%	44,85%

FUENTE: Secretaria Municipal de Turismo – Área Técnica.

SECRETARIA DE TURISMO DE LA MUNICIPALIDAD DE VILLA LA ANGOSTURA

Av. Arrayanes 9. (8407)Villa La Angostura. NEUQUEN

Teléfono: (54) 294-4494124

www.villalaangosturaturismo.gob.ar - tectur@villalaangostura.gov.ar

GUIA DE INVERSORES - EVOLUCION DE LA OFERTA 2.018

PORCENTAJE DE OCUPACIÓN POR CLASE Y CATEGORÍA

Porcentajes de ocupación en HABITACIONES por categorías de establecimientos año 2010

	Hotel **	Hosteria ****	Hosteria ***	Hosteria **	Hosteria *	Apart H ***	Apart H **	Apart H *	Resid.	Cabaña ****	Cabaña ***	Cabaña **	Cabaña *	Cab. Ord. 1648/05	Albergue
Ene.	63,30%	75,85%	81,00%	89,50%	89,45%	89,90%	89,65%	91,00%	94,30%	73,90%	91,00%	94,60%	96,80%	92,50%	98,20%
Feb.	50,20%	66,00%	60,40%	73,60%	59,30%	74,90%	86,60%	77,70%	82,60%	73,80%	81,00%	81,90%	91,80%	81,30%	85,30%
Mar.	16,70%	34,20%	32,90%	38,55%	34,65%	35,25%	63,10%	51,90%	37,55%	27,40%	48,40%	42,75%	48,50%	40,40%	49,15%
Abril.	18,10%	26,50%	29,35%	27,70%	25,70%	27,50%	54,60%	26,10%	26,00%	23,60%	32,80%	28,15%	29,80%	18,20%	38,15%
May.	22,10%	24,70%	17,50%	21,15%	14,00%	26,00%	31,60%	11,30%	23,30%	16,80%	21,70%	18,50%	24,00%	12,40%	20,75%
Jun.	25,00%	12,00%	11,70%	10,00%	7,20%	14,40%	40,70%	10,25%	11,25%	7,80%	16,50%	9,70%	9,50%	18,90%	11,70%
Jul.	31,60%	47,50%	31,25%	31,80%	66,10%	49,15%	58,35%	43,30%	38,00%	48,25%	59,40%	58,80%	60,40%	59,70%	49,80%
Ag.	57,10%	29,55%	25,20%	18,85%	48,90%	34,00%	34,70%	31,50%	39,85%	10,85%	38,75%	43,00%	30,60%	29,00%	32,50%
Sep.	50,00%	23,90%	21,50%	19,80%	11,40%	22,10%	40,50%	48,55%	31,95%	14,85%	40,80%	35,40%	30,90%	37,70%	40,10%
Oct.	68,70%	18,70%	19,20%	14,00%	27,40%	14,90%	24,50%	39,65%	30,50%	26,60%	24,00%	18,45%	20,00%	16,15%	26,50%
Nov.	26,35%	27,40%	31,75%	29,30%	10,40%	38,70%	49,00%	27,30%	42,30%	28,30%	35,60%	26,00%	30,20%	23,80%	44,50%
Dic.	25,15%	30,20%	28,10%	30,90%	29,50%	35,15%	57,90%	33,70%	52,60%	33,10%	37,70%	39,35%	44,15%	44,80%	55,80%
Promedio	37,90%	34,70%	32,50%	33,80%	35,30%	38,50%	52,60%	41,00%	42,50%	32,10%	44,00%	41,40%	43,00%	39,60%	46,00%

FUENTE: Secretaría Municipal de Turismo – Área Técnica.

SECRETARIA DE TURISMO DE LA MUNICIPALIDAD DE VILLA LA ANGOSTURA

Av. Arrayanes 9. (8407)Villa La Angostura. NEUQUEN

Teléfono: (54) 294-4494124

www.villalaangosturaturismo.gob.ar - tectur@villalaangostura.gov.ar

GUIA DE INVERSORES - EVOLUCION DE LA OFERTA 2.018

Porcentajes de ocupación en HABITACIONES por categorías de establecimientos año 2011

	Hotel **	Hosteria ****	Hosteria ***	Hosteria **	Hosteria *	Apart H ***	Apart H **	Apart H *	Resid.	Cabaña ****	Cabaña ***	Cabaña **	Cabaña *	Cab. Ord. 1648/05	Albergue
Ene.	66,10%	75,35%	75,30%	84,30%	84,80%	92,90%	90,00%	91,00%	98,70%	80,40%	87,00%	95,60%	97,30%	99,20%	94,20%
Feb.	45,60%	64,20%	63,75%	67,55%	48,20%	78,70%	84,80%	70,00%	93,40%	62,60%	79,20%	88,20%	89,70%	82,10%	83,60%
Mar.	25,70%	43,10%	38,20%	45,80%	28,30%	49,00%	37,30%	51,75%	58,00%	31,40%	55,50%	53,10%	62,20%	61,70%	55,15%
Abril.	13,10%	27,00%	22,60%	23,30%	26,00%	44,00%	33,85%	37,70%	37,10%	20,50%	34,60%	32,50%	30,70%	22,00%	33,40%
May.	///	18,55%	18,40%	16,80%	7,00%	31,20%	10,45%	15,75%	25,40%	///	15,60%	12,00%	17,45%	11,50%	27,85%
Jun.	S/D	S/D	S/D	S/D	S/D	S/D	S/D	S/D	S/D	S/D	S/D	S/D	S/D	S/D	S/D
Jul.	S/D	S/D	S/D	S/D	S/D	S/D	S/D	S/D	S/D	S/D	S/D	S/D	S/D	S/D	S/D
Ag.	S/D	S/D	S/D	S/D	S/D	S/D	S/D	S/D	S/D	S/D	S/D	S/D	S/D	S/D	S/D
Sep.	S/D	S/D	S/D	S/D	S/D	S/D	S/D	S/D	S/D	S/D	S/D	S/D	S/D	S/D	S/D
Oct.	S/D	S/D	S/D	S/D	S/D	S/D	S/D	S/D	S/D	S/D	S/D	S/D	S/D	S/D	S/D
Nov.	S/D	S/D	S/D	S/D	S/D	S/D	S/D	S/D	S/D	S/D	S/D	S/D	S/D	S/D	S/D
Dic.	S/D	S/D	S/D	S/D	S/D	S/D	S/D	S/D	S/D	S/D	S/D	S/D	S/D	S/D	S/D
Promedio															

/// Dato que no corresponde presentar debido a la naturaleza del cálculo

FUENTE: Secretaría Municipal de Turismo – Área Técnica.

SECRETARIA DE TURISMO DE LA MUNICIPALIDAD DE VILLA LA ANGOSTURA
Av. Arrayanes 9. (8407)Villa La Angostura. NEUQUEN
Teléfono: (54) 294-4494124

www.villalaangosturaturismo.gob.ar - tectur@villalaangostura.gov.ar

GUIA DE INVERSORES - EVOLUCION DE LA OFERTA 2.018

Porcentajes de ocupación en HABITACIONES por categorías de establecimientos año 2012

	Hotel ****	Hotel **	Hosteria ****	Hosteria ***	Hosteria **	Hosteria *	Apart H ****	Apart H ***	Apart H **	Apart H *	Residencial	Cabaña ****	Cabaña ***	Cabaña **	Cabaña *	Cab. Ord. 1648/05	Albergue
Ene.	11,20%	17,00%	22,50%	21,50%	31,10%	24,30%	38,50%	29,20%	47,50%	42,70%	71,20%	///	34,50%	31,30%	63,80%	42,40%	48,60%
Feb.	15,10%	16,60%	41,50%	28,70%	44,40%	40,20%	57,20%	44,60%	57,40%	58,90%	68,60%	///	44,60%	47,90%	75,90%	65,20%	49,20%
Mar.	8,50%	9,80%	24,40%	16,50%	13,07%	11,90%	8500,00%	12,00%	33,80%	25,50%	35,40%	///	///	19,00%	17,00%	24,70%	36,70%
Abril.	14,20%	20,60%	38,20%	28,60%	30,30%	25,50%	47,30%	35,00%	48,50%	37,20%	33,00%	///	38,90%	30,40%	45,80%	26,90%	40,30%
May.	///	///	17,90%	14,30%	21,00%	7,40%	12,10%	12,80%	35,00%	12,70%	18,00%	///	15,60%	9,30%	25,20%	5,30%	19,20%
Jun.	///	///	23,00%	11,50%	9,10%	9,30%	21,20%	8,40%	29,80%	17,50%	13,10%	///	11,70%	3,60%	16,30%	8,30%	19,50%
Jul.	47,50%	32,10%	58,40%	56,70%	45,00%	38,70%	62,90%	68,60%	85,90%	61,20%	49,10%	77,70%	71,30%	67,80%	77,10%	58,30%	43,40%
Ag.	24,40%	16,80%	33,50%	30,80%	19,30%	27,30%	40,00%	28,70%	48,20%	36,20%	20,90%	23,20%	41,30%	33,90%	35,20%	22,90%	35,90%
Sep.	26,80%	28,60%	30,10%	33,10%	15,50%	7,00%	49,50%	36,00%	66,80%	62,10%	29,30%	27,40%	40,70%	25,30%	30,40%	29,10%	29,50%
Oct.	14,10%	30,40%	18,60%	25,10%	12,10%	14,50%	30,00%	33,50%	60,90%	51,10%	23,30%	///	26,40%	22,50%	21,20%	17,30%	27,00%
Nov.	23,80%	31,80%	27,50%	38,50%	29,30%	28,00%	46,10%	35,80%	61,30%	65,70%	38,30%	39,40%	46,90%	33,40%	43,40%	41,50%	47,60%
Dic.	26,60%	40,40%	28,70%	33,90%	29,00%	27,30%	36,00%	38,30%	66,70%	48,60%	45,60%	///	45,00%	39,60%	44,20%	37,80%	56,30%
Promedio	17,70%	20,30%	30,30%	28,30%	25,00%	21,80%	37,40%	32,00%	53,50%	43,20%	37,10%	14,00%	36,30%	30,20%	42,00%	30,40%	37,80%

///: Dato que no corresponde presentar debido a la naturaleza del cálculo.

FUENTE: Secretaría Municipal de Turismo – Área Técnica.

SECRETARIA DE TURISMO DE LA MUNICIPALIDAD DE VILLA LA ANGOSTURA

Av. Arrayanes 9. (8407)Villa La Angostura. NEUQUEN

Teléfono: (54) 294-4494124

www.villalaangosturaturismo.gob.ar - tectur@villalaangostura.gov.ar

GUIA DE INVERSORES - EVOLUCION DE LA OFERTA 2.018

Porcentajes de ocupación en HABITACIONES por categorías de establecimientos año 2013

	Hotel ****	Hotel **	Hosteria ****	Hosteria ***	Hosteria **	Hosteria *	Apart H ****	Apart H ***	Apart H **	Apart H *	Residenci al	Cabaña ****	Cabaña ***	Cabaña **	Cabaña *	Cab. Ord. 1648/05	Albergue
Ene.	65,50%	87,10%	89,70%	90,10%	93,30%	86,10%	93,90%	96,80%	94,30%	97,70%	99,20%	65,50%	96,90%	97,10%	97,90%	100,00%	98,60%
Feb.	46,10%	76,00%	74,10%	76,50%	84,50%	63,10%	80,10%	87,10%	85,30%	94,00%	95,90%	58,60%	83,90%	84,40%	90,80%	98,70%	86,90%
Mar.	45,40%	36,40%	43,10%	47,20%	48,00%	33,30%	50,00%	52,70%	72,10%	50,00%	77,40%	30,90%	54,80%	52,90%	51,60%	66,80%	51,20%
Abril.	23,90%	26,30%	18,60%	22,20%	21,50%	16,10%	45,90%	23,30%	39,70%	20,90%	35,40%	16,40%	22,90%	16,50%	20,30%	21,10%	27,40%
May.	24,80%	///	28,00%	22,00%	23,10%	11,80%	28,50%	21,80%	20,70%	26,70%	17,00%	///	16,30%	12,40%	10,50%	16,00%	18,20%
Jun.	///	///	18,10%	18,00%	16,30%	///	36,00%	14,30%	40,70%	13,30%	15,60%	///	17,10%	11,50%	17,90%	15,50%	18,00%
Jul.	45,90%	37,60%	53,80%	42,50%	35,40%	47,00%	59,40%	55,70%	56,50%	55,90%	55,30%	///	50,30%	51,50%	57,20%	64,10%	52,20%
Ag.	23,70%	///	30,60%	24,10%	20,10%	///	29,70%	25,60%	54,60%	34,80%	28,80%	19,50%	28,30%	23,40%	21,20%	14,50%	33,70%
Sep.	15,80%	19,70%	33,20%	24,00%	22,80%	///	42,50%	23,30%	59,50%	28,40%	18,20%	///	26,00%	20,10%	18,90%	12,50%	21,60%
Oct.	13,20%	20,40%	24,40%	22,60%	19,00%	28,80%	29,90%	17,80%	70,00%	31,00%	33,50%	///	21,60%	17,10%	24,90%	12,40%	25,60%
Nov.	30,10%	29,60%	37,00%	46,20%	34,20%	31,70%	39,00%	40,90%	70,40%	55,10%	51,40%	///	43,90%	35,10%	44,70%	48,90%	55,50%
Dic.	35,80%	51,60%	41,80%	38,10%	37,80%	32,70%	42,90%	44,10%	65,20%	49,60%	42,90%	50,00%	40,80%	37,10%	44,10%	55,30%	53,70%
Promedio	30,90%	32,00%	41,00%	39,50%	38,00%	29,20%	48,20%	42,00%	60,80%	46,50%	47,60%	20,00%	42,00%	38,30%	41,70%	43,80%	45,20%

///: Dato que no corresponde presentar debido a la Naturaleza del cálculo.

FUENTE: Secretaria Municipal de Turismo – Área Técnica.

SECRETARIA DE TURISMO DE LA MUNICIPALIDAD DE VILLA LA ANGOSTURA

Av. Arrayanes 9. (8407)Villa La Angostura. NEUQUEN

Teléfono: (54) 294-4494124

www.villalaangosturaturismo.gob.ar - tectur@villalaangostura.gov.ar

GUIA DE INVERSORES - EVOLUCION DE LA OFERTA 2.018

Porcentajes de ocupación en HABITACIONES por categorías de establecimientos año 2014

	Hotel ****	Hotel **	Hosteria ****	Hosteria ***	Hosteria **	Hosteria *	Apart H ****	Apart H ***	Apart H **	Apart H *	Residenci al	Cabaña ****	Cabaña ***	Cabaña **	Cabaña *	Cab. Ord. 1648/05	Albergue
Ene.	69,60%	90,60%	92,10%	91,40%	95,30%	96,20%	97,50%	95,30%	92,30%	99,80%	97,90%	84,90%	96,30%	95,90%	98,00%	96,80%	97,50%
Feb.	54,60%	81,10%	82,70%	81,10%	87,30%	72,40%	96,60%	92,70%	87,00%	88,20%	98,20%	83,00%	91,70%	89,90%	94,70%	95,50%	92,80%
Mar.	30,30%	46,10%	51,50%	51,60%	61,20%	72,60%	74,90%	57,00%	72,40%	58,90%	62,50%	40,30%	60,80%	54,80%	66,10%	67,80%	60,80%
Abril.	30,40%	15,90%	38,00%	26,30%	29,50%	23,30%	58,20%	36,10%	59,90%	35,70%	29,30%	18,30%	32,70%	27,80%	38,40%	16,90%	39,60%
May.	23,50%	///	27,50%	20,50%	19,10%	36,00%	31,60%	27,30%	25,60%	20,40%	29,40%	12,20%	20,60%	15,60%	24,30%	22,10%	36,80%
Jun.	7,00%	22,40%	16,70%	12,50%	11,60%	24,30%	27,00%	20,10%	52,00%	18,70%	16,40%	12,20%	15,60%	9,20%	18,40%	8,00%	30,00%
Jul.	30,20%	29,00%	42,70%	34,30%	30,20%	28,50%	57,70%	56,50%	66,90%	49,00%	44,20%	45,70%	54,60%	52,20%	55,60%	49,40%	62,00%
Ag.	36,10%	26,70%	41,50%	26,90%	28,40%	23,40%	57,50%	35,70%	64,30%	31,00%	21,30%	32,00%	37,20%	26,60%	28,40%	28,10%	42,30%
Sep.	19,50%	22,10%	32,70%	22,90%	16,50%	21,60%	31,20%	26,20%	61,40%	18,90%	26,60%	16,20%	29,40%	13,10%	19,10%	///	53,00%
Oct.	32,00%	22,70%	41,30%	26,80%	25,60%	24,10%	31,20%	33,80%	68,10%	25,30%	42,00%	17,20%	30,60%	22,50%	25,30%	25,40%	33,70%
Nov.	41,20%	44,00%	43,80%	38,40%	40,40%	32,60%	32,80%	36,00%	77,00%	43,50%	62,60%	28,90%	42,20%	37,00%	59,90%	63,50%	55,80%
Dic.	37,40%	50,20%	38,40%	36,40%	45,90%	21,80%	42,70%	52,30%	73,90%	48,30%	46,30%	41,90%	49,60%	45,30%	52,30%	55,60%	63,70%
Promedio	37,00%	39,00%	50,00%	41,50%	45,20%	38,70%	53,50%	49,50%	69,40%	51,10%	48,20%	36,10%	50,60%	42,30%	51,20%	50,20%	60,40%

FUENTE: Secretaria Municipal de Turismo – Área Técnica.

GUIA DE INVERSORES - EVOLUCION DE LA OFERTA 2.018

Porcentajes de ocupación en HABITACIONES por categorías de establecimientos año 2015

	Hotel ****	Hotel **	Hosteria ****	Hosteria ***	Hosteria **	Hosteria *	Apart H ****	Apart H ***	Apart H **	Apart H *	Residencial	Cabaña ****	Cabaña ***	Cabaña **	Cabaña *	Cab. Ord. 1648/05	Albergue
Ene.	69,60%	93,90%	87,90%	91,30%	94,80%	83,30%	98,90%	98,00%	97,20%	97,70%	97,00%	88,90%	96,30%	97,70%	99,00%	99,50%	98,30%
Feb.	68,00%	92,30%	80,60%	84,40%	85,10%	72,30%	85,60%	89,70%	93,60%	95,40%	94,40%	71,20%	90,40%	89,00%	95,80%	95,10%	91,40%
Mar.	51,70%	62,60%	60,60%	58,00%	63,00%	40,40%	52,90%	60,80%	75,60%	55,40%	51,50%	40,00%	63,00%	60,00%	72,80%	80,20%	76,50%
Abril.	28,70%	28,20%	28,40%	23,70%	32,10%	13,00%	27,60%	31,70%	62,50%	20,60%	39,20%	20,00%	27,50%	26,40%	42,90%	30,50%	48,00%
May.	16,30%	11,70%	10,20%	9,80%	25,20%	///	13,30%	15,40%	22,80%	12,10%	13,70%	13,30%	9,40%	6,60%	24,60%	///	20,30%
Jun.	23,40%	21,80%	20,00%	13,50%	15,80%	///	8,20%	20,30%	37,20%	///	25,30%	15,00%	10,00%	6,00%	22,70%	9,50%	28,90%
Jul.	48,00%	51,10%	44,60%	32,10%	40,70%	///	40,10%	52,70%	59,30%	41,20%	51,80%	54,70%	40,50%	40,20%	59,70%	50,00%	52,70%
Ag.	30,60%	33,50%	31,70%	24,40%	19,60%	///	32,10%	30,80%	56,00%	19,20%	23,30%	29,30%	31,10%	23,10%	27,00%	22,70%	39,90%
Sep.	25,00%	27,10%	34,00%	15,20%	26,00%	///	21,40%	44,80%	60,50%	13,70%	32,10%	26,60%	31,30%	17,40%	35,50%	10,30%	38,30%
Oct.	29,10%	37,50%	33,60%	19,60%	36,30%	///	23,80%	35,30%	69,90%	15,20%	23,20%	27,90%	24,60%	18,10%	45,60%	6,80%	36,30%
Nov.	42,50%	41,1	45,50%	31,00%	35,00%	///	35,10%	44,00%	73,20%	27,00%	30,40%	29,80%	42,50%	27,50%	54,70%	43,00%	56,00%
Dic.	40,60%	25,20%	45,70%	35,70%	38,10%	///	34,10%	42,10%	71,10%	42,80%	47,20%	42,20%	48,50%	39,30%	53,80%	35,00%	49,00%
Promedio	42,70%	46,60%	47,00%	39,50%	47,20%	///	39,50%	49,50%	67,40%	36,90%	45,10%	39,90%	46,10%	40,70%	54,60%	45,20%	58,30%

///: Dato que no corresponde presentar debido a la Naturaleza del cálculo.

FUENTE: Secretaria Municipal de Turismo – Área Técnica.

SECRETARIA DE TURISMO DE LA MUNICIPALIDAD DE VILLA LA ANGOSTURA

Av. Arrayanes 9. (8407)Villa La Angostura. NEUQUEN

Teléfono: (54) 294-4494124

www.villalaangosturaturismo.gob.ar - tectur@villalaangostura.gov.ar

GUIA DE INVERSORES - EVOLUCION DE LA OFERTA 2.018

Porcentajes de ocupación en HABITACIONES por categorías de establecimientos año 2016

	Hotel ****	Hotel **	Hosteria ****	Hosteria ***	Hosteria **	Hosteria *	Apart H ****	Apart H ***	Apart H **	Apart H *	Residenci al	Cabaña ****	Cabaña ***	Cabaña **	Cabaña *	Cab. Ord. 1648/05	Albergue	B&B
Ene.	65,10%	58,30%	81,40%	78,00%	87,10%	45,80%	90,90%	86,50%	80,60%	75,00%	97,20%	82,80%	88,60%	89,60%	94,30%	87,20%	95,00%	81,30%
Feb.	57,89%	51,42%	73,00%	69,60%	81,90%	51,60%	72,40%	79,70%	78,50%	61,90%	90,90%	75,50%	74,50%	73,30%	87,30%	83,11%	86,95%	86,00%
Mar.	52,20%	26,90%	57,40%	38,60%	56,30%	///	35,70%	45,10%	65,10%	36,10%	56,00%	38,80%	50,00%	47,40%	58,90%	64,80%	65,40%	22,00%
Abril.	36,40%	51,50%	45,70%	37,20%	39,30%	19,90%	30,90%	43,20%	60,10%	27,80%	35,40%	15,40%	38,50%	25,60%	44,30%	29,90%	42,70%	36,33%
May.	23,60%	19,20%	21,80%	20,90%	24,50%	///	25,71%	28,10%	44,90%	11,80%	17,70%	10,00%	15,80%	11,20%	22,30%	11,8	31,20%	16,00%
Jun.	22,60%	21,90%	34,50%	13,80%	15,40%	///	19,10%	21,90%	55,50%	13,10%	16,50%	22,70%	19,80%	10,90%	25,60%	6,20%	29,10%	5,00%
Jul.	35,20%	33,10%	45,90%	38,10%	44,00%	///	38,10%	52,90%	53,70%	39,30%	42,80%	57,10%	48,20%	50,70%	56,90%	39,80%	60,20%	23,50%
Ag.	31,90%	21,50%	40,80%	24,90%	24,70%	///	20,80%	39,30%	49,70%	22,10%	28,10%	29,40%	26,90%	21,70%	33,10%	20,20%	53,90%	17,10%
Sep.	20,80%	21,20%	36,60%	23,50%	24,30%	///	17,40%	35,10%	61,10%	15,80%	20,60%	38,70%	28,10%	18,00%	40,30%	///	38,50%	10,00%
Oct.	35,40%	14,20%	40,60%	25,60%	25,00%	///	19,30%	23,50%	63,40%	20,50%	29,00%	29,40%	29,70%	21,00%	39,60%	16,10%	47,30%	14,80%
Nov.	50,00%	30,4	41,60%	36,70%	42,60%	///	26,30%	40,20%	71,80%	32,60%	44,60%	31,00%	43,20%	41,30%	46,10%	24,60%	52,60%	38,50%
Dic.	58,90%	80,70%	79,40%	78,30%	82,30%	///	89,50%	73,20%	93,50%	100,00%	90,50%	53,30%	86,70%	84,90%	85,30%	72,20%	93,20%	82,50%
Promedio	42,10%	50,90%	51,20%	39,60%	44,90%	20,00%	37,25%	46,80%	64,30%	34,40%	42,94%	42,40%	45,80%	40,20%	51,30%	37,20%	60,34%	26,70%

///: Dato que no corresponde presentar debido a la Naturaleza del cálculo.

FUENTE: Secretaría Municipal de Turismo – Área Técnica.

SECRETARIA DE TURISMO DE LA MUNICIPALIDAD DE VILLA LA ANGOSTURA
Av. Arrayanes 9. (8407)Villa La Angostura. NEUQUEN
Teléfono: (54) 294-4494124

www.villalaangosturaturismo.gob.ar - tectur@villalaangostura.gov.ar

GUIA DE INVERSORES - EVOLUCION DE LA OFERTA 2.018

Porcentajes de ocupación en HABITACIONES por categorías de establecimientos año 2017

	Hotel ****	Hotel ** y **	Hostería ****	Hostería ***	Hostería **	Hostería *	Apart H ****	Apart H ***	Apart H **	Apart H *	Residencial	Cabaña ****	Cabaña ***	Cabaña **	Cabaña *	Cab. Ord. 1648/05	Albergue/ Hostel	B&B
Ene.	62,00%	84,60%	83,50%	81,30%	91,00%	51,90%	86,80%	85,90%	88,20%	70,90%	95,40%	69,60%	88,80%	90,30%	94,10%	89,40%	95,10%	82,95%
Feb.	63,20%	81,75%	75,60%	72,30%	82,90%	40,75%	78,75%	72,30%	80,20%	62,90%	93,60%	64,50%	77,60%	84,90%	91,37%	78,60%	87,00%	63,50%
Mar.	53,30%	55,50%	58,50%	49,30%	46,85%	14,00%	27,80%	45,60%	64,20%	27,10%	56,70%	33,20%	44,40%	47,70%	55,40%	45,10%	68,10%	43,30%
Abril.	42,00%	37,70%	49,30%	39,20%	36,70%	--	19,90%	46,60%	66,10%	16,50%	40,90%	12,60%	35,80%	34,96%	46,90%	19,20%	55,30%	19,00%
May.	32,80%	19,50%	13,70%	26,00%	28,70%	--	12,80%	31,20%	31,70%	--	21,40%	--	16,80%	11,00%	22,70%	--	25,40%	25,30%
Jun.	19,90%	12,00%	29,70%	15,10%	15,80%	--	15,20%	12,10%	49,20%	--	15,50%	11,40%	14,30%	10,10%	14,90%	14,70%	25,00%	10,00%
Jul.	50,60%	42,30%	53,20%	50,60%	44,30%	--	29,10%	56,50%	64,00%	30,95%	44,90%	63,00%	60,70%	51,70%	60,90%	37,10%	55,30%	30,70%
Ag.	46,90%	32,80%	44,90%	32,10%	21,00%	--	18,10%	27,15%	47,65%	19,50%	25,10%	39,80%	27,10%	21,10%	32,20%	--	52,70%	16,50%
Sep.	48,40%	32,00%	38,60%	32,40%	24,40%	--	16,70%	29,00%	63,00%	16,50%	42,00%	35,10%	27,70%	19,40%	35,80%	13,00%	48,90%	10,80%
Oct.	29,60%	29,00%	35,30%	26,70%	38,50%	--	17,50%	29,80%	71,80%	17,00%	33,70%	14,40%	27,10%	23,40%	38,50%	11,30%	40,60%	14,60%
Nov.	53,10%	45,50%	53,10%	40,50%	50,40%	14,10%	20,15%	27,60%	76,60%	29,10%	48,40%	33,10%	42,90%	38,40%	48,90%	38,00%	61,90%	24,70%
Dic.	48,00%	31,00%	49,30%	35,50%	42,20%	31,60%	36,20%	35,50%	71,25%	39,30%	46,60%	37,50%	43,60%	37,50%	35,50%	36,80%	59,40%	33,80%
Promedio	47,20%	43,10%	53,10%	45,00%	47,30%	22,20%	32,90%	43,70%	66,70%	28,90%	47,10%	37,80%	45,60%	46,00%	49,00%	35,40%	60,00%	32,10%

FUENTE: Secretaría Municipal de Turismo – Área Técnica.

SECRETARIA DE TURISMO DE LA MUNICIPALIDAD DE VILLA LA ANGOSTURA

Av. Arrayanes 9. (8407)Villa La Angostura. NEUQUEN

Teléfono: (54) 294-4494124

www.villalaangosturaturismo.gob.ar - tectur@villalaangostura.gov.ar

GUIA DE INVERSORES - EVOLUCION DE LA OFERTA 2.018

Porcentajes de ocupación en HABITACIONES por categorías de establecimientos año 2018

	HOTEL ****	Hotel ** y ***	Hosteria ****	Hosteria ***	Hosteria **	Hosteria *	Apart H ****	Apart H ***	Apart H **	Apart H *	Residencial	Cabaña ****	Cabaña ***	Cabaña **	Cabaña *	Cab. Ord. 1648/15	Albergue/ Hostel	B&B
Ene.	76,21%	86,30%	83,26%	89,00%	92,89%	75,84%	85,26%	89,44%	90,81%	75,20%	95,48%	76,97%	88,35%	87,25%	96,56%	98,21%	97,73%	78,87%
Feb.	68,72%	73,98%	75,25%	80,72%	81,46%	63,74%	70,44%	73,19%	87,15%	66,52%	85,56%	73,94%	80,88%	81,78%	91,63%	87,29%	93,04%	66,82%
Mar.	57,77%	49,09%	55,04%	55,02%	64,15%	36,36%	38,93%	45,72%	67,83%	35,74%	52,41%	38,75%	51,00%	46,80%	58,66%	66,67%	79,36%	39,87%
Abr.	37,44%	36,27%	50,80%	41,88%	43,82%	36,53%	25,40%	43,62%	63,78%	15,50%	35,05%	19,86%	33,25%	33,71%	48,42%	26,39%	54,10%	14,86%
May.	28,33%	42,00%	25,89%	26,47%	33,66%	1,79%	22,46%	21,44%	43,88%	8,52%	26,09%	11,02%	14,19%	10,95%	20,66%	4,46%	28,29%	4,76%
Jun.	19,14%	16,43%	25,14%	19,11%	12,14%	14,09%	5,19%	21,26%	45,12%	4,55%	18,79%	17,39%	10,78%	9,85%	21,75%	21,62%	26,52%	3,95%
Jul.	44,83%	53,76%	49,01%	50,75%	46,77%	25,21%	33,60%	63,95%	56,55%	27,40%	41,24%	43,90%	47,09%	49,20%	65,14%	46,97%	67,69%	21,85%
Ago.	32,50%	37,04%	32,92%	35,32%	28,56%	3,66%	25,19%	42,00%	42,70%	22,88%	18,96%	17,65%	29,16%	21,08%	23,97%	2,08%	57,43%	9,91%
Sep.	33,77%	30,51%	37,60%	34,85%	26,92%	15,56%	11,84%	38,94%	64,65%	17,03%	25,56%	27,61%	31,48%	21,83%	33,55%	26,47%	51,39%	11,37%
Oct.	34,72%	29,69%	37,30%	40,14%	29,73%	17,37%	21,81%	39,92%	46,67%	20,59%	28,32%	19,14%	27,60%	21,33%	37,06%	23,81%	55,42%	16,74%
Nov.	35,35%	40,35%	46,61%	51,92%	43,64%	29,44%	24,76%	50,08%	73,82%	44,59%	26,12%	41,75%	44,59%	32,14%	63,07%	41,07%	69,08%	29,83%
Dic.	37,45%	40,82%	51,34%	49,37%	46,79%	33,42%	33,24%	51,97%	75,45%	46,51%	47,69%	47,57%	54,75%	60,17%	56,09%	42,50%	60,75%	40,33%
Promedio	43,28%	47,69%	51,66%	51,43%	49,91%	34,26%	36,07%	50,62%	65,82%	31,68%	42,15%	42,01%	46,41%	43,75%	55,21%	47,49%	63,73%	31,43%

FUENTE: Secretaría Municipal de Turismo – Área Técnica.

GUIA DE INVERSORES - EVOLUCION DE LA OFERTA 2.018

Porcentajes de ocupación en PLAZAS por categorías de establecimientos año 2010

	Hotel **	Hosteria ****	Hosteria ***	Hosteria **	Hosteria *	Apart H ***	Apart H **	Apart H *	Resid.	Cabaña ****	Cabaña ***	Cabaña **	Cabaña *	Cab. Ord. 1648/05	Albergue
Ene.	59,00%	73,90%	78,00%	87,90%	81,70%	83,10%	78,40%	76,50%	87,80%	65,60%	86,60%	91,30%	92,90%	89,70%	96,50%
Feb.	46,00%	65,50%	63,60%	74,40%	48,60%	69,00%	74,70%	60,90%	76,40%	65,60%	76,00%	74,50%	85,30%	76,00%	77,60%
Mar.	14,20%	33,10%	29,55%	35,10%	27,80%	25,55%	49,60%	37,70%	24,80%	19,60%	36,40%	31,80%	42,10%	30,30%	39,30%
Abril.	16,70%	26,00%	27,00%	25,50%	20,70%	21,34%	42,90%	16,70%	17,50%	17,50%	23,00%	21,40%	25,45%	14,80%	29,45%
May.	22,00%	23,70%	16,10%	20,70%	13,40%	22,70%	29,15%	7,50%	16,60%	13,40%	17,40%	15,80%	19,50%	11,20%	13,00%
Jun.	25,00%	11,60%	10,50%	7,40%	4,60%	11,30%	38,25%	6,70%	7,10%	7,60%	11,90%	7,75%	6,30%	12,10%	5,40%
Jul.	31,00%	46,60%	29,20%	33,15%	59,45%	39,85%	49,25%	32,20%	25,80%	45,30%	52,00%	53,90%	56,10%	51,25%	38,00%
Ag.	57,10%	28,80%	21,60%	17,00%	39,00%	25,45%	27,30%	22,00%	31,50%	6,70%	30,00%	33,30%	24,85%	24,10%	21,00%
Sep.	48,70%	23,40%	19,30%	16,60%	8,60%	16,25%	32,70%	36,00%	20,45%	12,60%	30,70%	28,90%	23,60%	27,85%	26,00%
Oct.	68,70%	18,00%	17,30%	11,00%	21,70%	10,70%	16,50%	30,80%	23,45%	24,10%	16,80%	13,65%	15,80%	11,40%	15,25%
Nov.	24,90%	27,00%	29,50%	24,30%	7,60%	29,35%	37,65%	21,20%	28,25%	20,00%	28,00%	20,40%	26,55%	15,60%	27,00%
Dic.	23,90%	29,80%	25,00%	26,60%	23,30%	28,00%	45,10%	21,35%	39,30%	24,10%	29,20%	33,15%	40,50%	37,20%	40,10%
Promedio	36,45%	34,00%	30,55%	31,65%	29,70%	32,00%	43,45%	30,80%	33,25%	26,85%	36,50%	35,50%	38,25%	33,50%	35,70%

FUENTE: Secretaría Municipal de Turismo – Área Técnica.

GUIA DE INVERSORES - EVOLUCION DE LA OFERTA 2.018

Porcentajes de ocupación en PLAZAS por categorías de establecimientos año 2011

	Hotel **	Hosteria ****	Hosteria ***	Hosteria **	Hosteria *	Apart H ***	Apart H **	Apart H *	Resid.	Cabaña ****	Cabaña ***	Cabaña **	Cabaña *	Cab. Ord. 1648/05	Albergue
Ene.	65,80%	73,80%	71,45%	83,15%	74,30%	89,40%	78,30%	82,00%	98,00%	74,40%	83,50%	92,45%	95,00%	97,00%	91,70%
Feb.	42,30%	63,10%	59,00%	66,50%	38,45%	69,60%	72,25%	59,00%	90,10%	58,80%	73,50%	82,70%	86,60%	76,20%	74,20%
Mar.	22,40%	42,20%	35,60%	45,40%	23,70%	38,50%	28,00%	40,40%	46,00%	23,80%	46,40%	44,00%	55,00%	55,60%	40,65%
Abril.	12,40%	26,50%	20,70%	20,60%	20,30%	36,00%	23,70%	27,20%	27,10%	14,70%	24,60%	25,70%	25,00%	19,00%	25,30%
May.	///	18,10%	16,60%	13,00%	5,00%	21,35%	6,40%	6,75%	18,80%	///	9,00%	7,45%	14,00%	6,25%	23,00%
Jun.	S/D	S/D	S/D	S/D	S/D	S/D	S/D	S/D	S/D	S/D	S/D	S/D	S/D	S/D	S/D
Jul.	S/D	S/D	S/D	S/D	S/D	S/D	S/D	S/D	S/D	S/D	S/D	S/D	S/D	S/D	S/D
Ag.	S/D	S/D	S/D	S/D	S/D	S/D	S/D	S/D	S/D	S/D	S/D	S/D	S/D	S/D	S/D
Sep.	S/D	S/D	S/D	S/D	S/D	S/D	S/D	S/D	S/D	S/D	S/D	S/D	S/D	S/D	S/D
Oct.	S/D	S/D	S/D	S/D	S/D	S/D	S/D	S/D	S/D	S/D	S/D	S/D	S/D	S/D	S/D
Nov.	S/D	S/D	S/D	S/D	S/D	S/D	S/D	S/D	S/D	S/D	S/D	S/D	S/D	S/D	S/D
Dic.	S/D	S/D	S/D	S/D	S/D	S/D	S/D	S/D	S/D	S/D	S/D	S/D	S/D	S/D	S/D
Promedio															

/// Dato que no corresponde presentar debido a la naturaleza del cálculo

F FUENTE: Secretaría Municipal de Turismo – Área Técnica.

SECRETARIA DE TURISMO DE LA MUNICIPALIDAD DE VILLA LA ANGOSTURA
Av. Arrayanes 9. (8407)Villa La Angostura. NEUQUEN
Teléfono: (54) 294-4494124

www.villalaangosturaturismo.gob.ar - tectur@villalaangostura.gov.ar

GUIA DE INVERSORES - EVOLUCION DE LA OFERTA 2.018

Porcentajes de ocupación en PLAZAS por categorías de establecimientos año 2012

	Hotel ****	Hotel **	Hosteria ****	Hosteria ***	Hosteria **	Hosteria *	Apart H ****	Apart H ***	Apart H **	Apart H *	Residencial	Cabaña ****	Cabaña ***	Cabaña **	Cabaña *	Cab. Ord. 1648/05	Albergue
Ene.	11,30%	15,10%	21,90%	18,60%	31,30%	17,60%	34,00%	25,90%	35,70%	32,10%	60,30%	///	26,20%	28,50%	60,20%	31,20%	38,40%
Feb.	14,40%	15,00%	40,70%	26,50%	44,40%	31,30%	52,80%	39,20%	46,00%	50,10%	62,30%	///	36,20%	45,70%	69,90%	56,30%	41,50%
Mar.	11,00%	8,40%	20,00%	14,40%	1055,00%	8,00%	7,00%	9,00%	21,40%	15,60%	28,70%	///	11,70%	13,60%	19,70%	6,90%	21,00%
Abril.	14,80%	19,00%	37,70%	26,40%	28,60%	20,80%	45,80%	29,80%	34,00%	29,50%	25,50%	///	32,00%	27,60%	41,90%	23,50%	30,40%
May.	///	///	17,40%	12,30%	22,60%	5,10%	10,00%	10,20%	18,60%	6,30%	11,20%	///	9,40%	6,60%	22,30%	3,70%	13,10%
Jun.	///	///	22,80%	10,00%	7,50%	5,60%	17,70%	6,10%	20,40%	9,60%	7,60%	///	7,40%	2,60%	12,20%	4,60%	11,10%
Jul.	48,70%	29,00%	57,80%	55,10%	44,40%	32,40%	59,70%	67,40%	83,80%	53,30%	40,40%	69,50%	66,30%	65,10%	72,10%	55,00%	36,80%
Ag.	24,50%	15,00%	33,10%	28,00%	17,20%	21,50%	35,70%	25,10%	37,20%	25,70%	15,30%	17,10%	33,30%	28,70%	29,50%	22,10%	31,70%
Sep.	27,10%	27,30%	29,70%	30,80%	15,40%	5,00%	47,30%	32,60%	56,90%	47,10%	20,70%	20,10%	32,30%	21,00%	22,70%	23,00%	20,10%
Oct.	14,20%	28,60%	18,20%	22,40%	11,80%	11,30%	25,40%	28,40%	46,80%	35,10%	15,70%	///	18,90%	18,90%	16,90%	11,90%	20,90%
Nov.	23,60%	28,10%	27,10%	35,90%	29,90%	23,70%	42,10%	27,80%	51,50%	52,40%	28,00%	29,30%	38,40%	29,50%	39,90%	35,50%	41,30%
Dic.	26,50%	35,80%	28,30%	31,30%	26,50%	22,10%	31,30%	32,40%	47,50%	36,20%	36,20%	///	36,80%	34,80%	41,80%	31,90%	52,60%
Promedio	18,00%	18,40%	29,50%	26,00%	24,20%	17,00%	34,10%	27,80%	41,70%	32,80%	29,30%	11,00%	29,10%	26,90%	37,40%	25,50%	30,00%

/// Dato que no corresponde presentar debido a la naturaleza del cálculo

FUENTE: Secretaria Municipal de Turismo – Área Técnica.

SECRETARIA DE TURISMO DE LA MUNICIPALIDAD DE VILLA LA ANGOSTURA

Av. Arrayanes 9. (8407)Villa La Angostura. NEUQUEN

Teléfono: (54) 294-4494124

www.villalaangosturaturismo.gob.ar - tectur@villalaangostura.gov.ar

GUIA DE INVERSORES - EVOLUCION DE LA OFERTA 2.018

Porcentajes de ocupación en PLAZAS por categorías de establecimientos año 2013

	Hotel ****	Hotel **	Hosteria ****	Hosteria ***	Hosteria **	Hosteria *	Apart H ****	Apart H ***	Apart H **	Apart H *	Residencial	Cabaña ****	Cabaña ***	Cabaña **	Cabaña *	Cab. Ord. 1648/05	Albergue
Ene.	64,60%	84,70%	89,50%	89,40%	92,50%	80,80%	92,00%	95,10%	90,00%	94,20%	98,80%	60,90%	95,00%	96,30%	97,30%	100,00%	97,50%
Feb.	44,50%	69,10%	73,80%	74,40%	83,30%	56,80%	77,40%	85,40%	75,60%	91,50%	94,20%	52,70%	79,40%	81,50%	91,00%	98,60%	83,60%
Mar.	44,10%	34,00%	42,70%	44,40%	44,50%	28,50%	45,10%	44,70%	54,50%	44,30%	62,30%	26,90%	41,80%	46,40%	46,50%	61,50%	62,30%
Abril.	23,80%	25,00%	18,20%	20,30%	18,30%	13,30%	38,40%	18,90%	29,10%	13,00%	27,60%	13,20%	14,60%	11,70%	15,90%	13,10%	21,30%
May.	21,90%	///	27,20%	19,30%	21,00%	8,30%	23,60%	15,10%	13,80%	18,70%	12,40%	///	9,80%	8,60%	7,80%	10,00%	15,40%
Jun.	///	///	17,70%	16,00%	14,40%	///	31,70%	10,30%	31,10%	8,80%	10,50%	///	12,40%	10,00%	16,60%	12,20%	14,30%
Jul.	43,00%	36,00%	53,40%	40,60%	34,20%	39,00%	55,70%	55,10%	47,60%	47,30%	49,20%	///	45,70%	47,70%	52,00%	57,40%	46,60%
Ag.	22,10%	///	29,60%	21,80%	16,50%	///	25,60%	19,50%	44,10%	23,40%	20,00%	14,80%	22,50%	18,90%	18,40%	9,60%	29,50%
Sep.	14,10%	18,00%	32,50%	21,70%	21,10%	///	37,20%	17,60%	47,20%	17,20%	11,80%	///	20,90%	16,10%	14,00%	8,80%	17,10%
Oct.	12,70%	19,50%	23,90%	20,20%	17,60%	22,30%	25,30%	13,70%	54,00%	24,10%	24,40%	///	15,80%	14,70%	21,00%	9,80%	22,10%
Nov.	28,80%	27,70%	36,70%	42,50%	32,00%	25,20%	35,20%	34,90%	52,40%	45,00%	35,20%	///	35,50%	29,60%	41,90%	40,40%	46,10%
Dic.	34,80%	51,40%	41,30%	34,30%	35,40%	26,90%	41,20%	37,80%	45,80%	44,30%	33,80%	49,50%	33,90%	33,50%	38,70%	45,90%	34,70%
Promedio	29,50%	30,40%	40,50%	37,10%	35,90%	25,10%	44,00%	37,30%	48,80%	39,30%	40,00%	18,20%	35,60%	34,60%	38,40%	38,90%	40,90%

///: Dato que no corresponde presentar debido a la Naturaleza del cálculo

FUENTE: Secretaría Municipal de Turismo – Área Técnica.

SECRETARIA DE TURISMO DE LA MUNICIPALIDAD DE VILLA LA ANGOSTURA

Av. Arrayanes 9. (8407)Villa La Angostura. NEUQUEN

Teléfono: (54) 294-4494124

www.villalaangosturaturismo.gob.ar - tectur@villalaangostura.gov.ar

GUIA DE INVERSORES - EVOLUCION DE LA OFERTA 2.018

Porcentajes de ocupación en PLAZAS por categorías de establecimientos año 2014

	Hotel ****	Hotel **	Hosteria ****	Hosteria ***	Hosteria **	Hosteria *	Apart H ****	Apart H ***	Apart H **	Apart H *	Residencial	Cabaña ****	Cabaña ***	Cabaña **	Cabaña *	Cab. Ord. 1648/05	Albergue
Ene.	68,70%	88,50%	92,00%	89,90%	94,70%	89,90%	97,80%	95,40%	80,70%	99,70%	97,30%	79,90%	94,70%	96,00%	97,90%	95,80%	95,80%
Feb.	53,70%	77,10%	81,90%	77,00%	85,50%	64,10%	95,40%	92,30%	70,60%	84,80%	98,10%	82,10%	90,30%	89,70%	94,90%	92,70%	90,80%
Mar.	29,80%	41,40%	51,40%	46,70%	57,50%	64,70%	70,30%	46,90%	51,50%	51,70%	56,00%	35,50%	50,10%	48,10%	62,30%	61,00%	51,70%
Abril.	30,10%	14,20%	37,60%	23,40%	24,90%	17,40%	52,90%	30,60%	43,00%	31,80%	22,50%	16,90%	25,10%	23,40%	31,30%	12,30%	24,70%
May.	23,20%	///	27,50%	17,30%	15,70%	27,50%	19,40%	19,40%	16,70%	13,00%	22,10%	11,50%	14,90%	13,70%	24,90%	17,90%	17,10%
Jun.	7,00%	22,40%	16,50%	10,60%	10,10%	18,10%	23,00%	14,30%	37,80%	11,20%	10,20%	10,30%	11,00%	7,00%	14,20%	4,40%	14,10%
Jul.	29,70%	29,40%	42,40%	32,30%	26,80%	22,10%	53,80%	56,90%	57,30%	39,40%	35,70%	40,10%	48,10%	49,10%	54,70%	46,20%	43,00%
Ag.	32,30%	25,40%	41,10%	24,00%	25,10%	18,90%	54,90%	30,10%	52,20%	23,70%	17,30%	27,00%	31,00%	23,00%	25,30%	27,20%	29,00%
Sep.	18,80%	21,10%	32,50%	21,00%	13,50%	16,50%	26,70%	20,80%	47,60%	9,30%	19,70%	11,70%	22,70%	9,90%	13,90%	///	31,70%
Oct.	32,00%	21,60%	41,00%	24,70%	23,30%	17,40%	25,90%	25,80%	51,50%	16,40%	26,50%	15,00%	21,50%	18,90%	31,40%	20,40%	21,70%
Nov.	41,00%	43,30%	43,80%	35,30%	38,90%	25,00%	28,70%	31,70%	55,80%	37,50%	54,50%	21,80%	35,00%	33,20%	51,30%	56,20%	48,00%
Dic.	38,00%	47,30%	38,40%	32,70%	46,60%	16,20%	38,30%	45,70%	58,80%	39,00%	31,80%	37,90%	41,80%	42,30%	46,80%	48,50%	47,10%
Promedio	36,30%	37,80%	49,80%	38,60%	42,30%	32,10%	49,90%	45,20%	54,40%	42,80%	41,30%	32,10%	44,60%	39,40%	48%	46,90%	48,80%

FUENTE: Secretaría Municipal de Turismo – Área Técnica.

SECRETARIA DE TURISMO DE LA MUNICIPALIDAD DE VILLA LA ANGOSTURA

Av. Arrayanes 9. (8407)Villa La Angostura. NEUQUEN

Teléfono: (54) 294-4494124

www.villalaangosturaturismo.gob.ar - tectur@villalaangostura.gov.ar

GUIA DE INVERSORES - EVOLUCION DE LA OFERTA 2.018

Porcentajes de ocupación en PLAZAS por categorías de establecimientos año 2015

	Hotel ****	Hotel **	Hosteria ****	Hosteria ***	Hosteria **	Hosteria *	Apart H ****	Apart H ***	Apart H **	Apart H *	Residencial	Cabaña ****	Cabaña ***	Cabaña **	Cabaña *	Cab. Ord. 1648/05	Albergue
Ene.	67,30%	90,80%	87,70%	90,00%	92,90%	71,30%	98,20%	97,40%	95,10%	96,80%	95,10%	87,50%	95,30%	96,70%	99,10%	99,40%	96,10%
Feb.	67,10%	88,40%	80,30%	82,20%	83,20%	61,10%	81,00%	87,30%	90,60%	92,80%	90,80%	69,20%	88,10%	88,20%	95,60%	93,60%	85,40%
Mar.	51,20%	58,50%	60,10%	54,70%	61,80%	33,50%	48,90%	50,70%	58,90%	48,30%	40,30%	36,00%	53,70%	52,80%	72,00%	75,00%	61,80%
Abril.	28,70%	26,70%	28,10%	21,20%	28,60%	9,50%	24,80%	24,40%	47,10%	16,30%	27,00%	19,20%	21,50%	21,40%	38,90%	23,80%	30,40%
May.	16,20%	11,00%	10,00%	8,20%	25,20%	///	11,50%	10,60%	18,20%	9,00%	7,70%	8,30%	6,80%	5,10%	18,90%	///	10,60%
Jun.	23,40%	20,80%	19,80%	11,10%	15,00%	///	7,30%	13,90%	27,70%	///	15,60%	11,90%	7,10%	4,20%	17,70%	4,40%	15,60%
Jul.	45,90%	50,00%	44,20%	30,00%	42,00%	///	37,80%	50,00%	48,50%	36,10%	39,00%	50,00%	36,10%	37,50%	54,30%	49,00%	37,40%
Ag.	30,60%	32,40%	31,50%	22,00%	17,00%	///	30,70%	25,60%	46,20%	12,60%	15,00%	25,20%	25,60%	19,60%	24,10%	18,30%	31,20%
Sep.	25,00%	25,90%	33,80%	13,10%	22,20%	///	20,10%	39,70%	47,10%	9,10%	22,60%	22,00%	24,00%	14,60%	31,20%	6,50%	25,40%
Oct.	29,10%	35,40%	33,80%	17,40%	34,40%	///	21,10%	30,30%	50,70%	10,30%	16,10%	15,40%	17,50%	14,40%	44,20%	6,50%	25,60%
Nov.	42,50%	39,20%	44,80%	27,70%	31,40%	///	30,60%	37,00%	50,20%	21,60%	21,60%	22,70%	34,00%	22,80%	47,10%	43,90%	44,20%
Dic.	39,10%	22,10%	45,40%	32,90%	35,60%	///	30,60%	35,00%	54,10%	35,60%	36,40%	38,10%	43,10%	35,00%	46,70%	30,60%	37,00%
Promedio	41,90%	45,00%	46,60%	37,20%	45,00%	///	36,90%	44,50%	55,40%	32,70%	36,40%	35,40%	40,90%	37,50%	50,80%	42,70%	47,30%

FUENTE: Secretaria Municipal de Turismo – Área Técnica.

SECRETARIA DE TURISMO DE LA MUNICIPALIDAD DE VILLA LA ANGOSTURA
Av. Arrayanes 9. (8407)Villa La Angostura. NEUQUEN
Teléfono: (54) 294-4494124

www.villalaangosturaturismo.gob.ar - tectur@villalaangostura.gov.ar

GUIA DE INVERSORES - EVOLUCION DE LA OFERTA 2.018

Porcentajes de ocupación en PLAZAS por categorías de establecimientos año 2016

	Hotel ****	Hotel **	Hosteria ****	Hosteria ***	Hosteria **	Hosteria *	Apart H ****	Apart H ***	Apart H **	Apart H *	Residencial	Cabaña ****	Cabaña ***	Cabaña **	Cabaña *	Cab. Ord. 1648/05	Albergue	B&B
Ene.	63,90%	53,40%	90,90%	75,40%	86,20%	32,60%	89,10%	82,50%	63,60%	74,30%	95,50%	77,90%	84,50%	86,50%	94,60%	84,90%	93,50%	66,20%
Feb.	57,70%	48,10%	72,40%	66,90%	82,70%	46,50%	68,80%	75,20%	67,50%	59,00%	89,10%	70,60%	69,30%	70,20%	87,70%	78,60%	82,16%	85,50%
Mar.	51,30%	25,50%	57,20%	35,80%	57,00%	///	33,40%	36,70%	43,80%	35,10%	42,50%	35,70%	41,10%	42,20%	54,50%	58,30%	45,00%	17,50%
Abril.	35,70%	50,70%	45,60%	34,00%	37,20%	///	25,60%	36,80%	42,80%	26,60%	26,37%	10,60%	31,90%	24,60%	40,50%	19,20%	27,70%	30,20%
May.	23,80%	19,00%	23,80%	19,00%	23,40%	///	25,30%	24,60%	32,70%	9,30%	11,40%	7,40%	11,80%	10,50%	19,80%	8,60%	14,00%	14,70%
Jun.	22,10%	25,00%	35,40%	12,30%	14,10%	///	16,90%	19,60%	40,50%	8,40%	10,10%	19,00%	13,90%	10,00%	22,50%	3,10%	13,60%	5,30%
Jul.	38,50%	32,00%	47,90%	36,10%	44,50%	///	39,10%	51,80%	46,60%	41,30%	33,70%	52,00%	42,80%	48,30%	53,60%	33,60%	41,20%	21,80%
Ag.	45,20%	36,20%	50,10%	40,60%	46,30%	///	42,00%	58,10%	47,00%	23,20%	25,80%	27,20%	45,40%	53,50%	79,50%	8,30%	52,50%	32,10%
Sep.	20,80%	19,60%	37,10%	21,50%	24,50%	///	16,00%	27,80%	48,90%	12,10%	16,50%	34,50%	21,70%	16,30%	37,20%	///	21,20%	7,00%
Oct.	35,10%	14,40%	40,90%	23,70%	24,60%	///	21,10%	17,50%	46,70%	10,00%	21,40%	29,10%	25,10%	18,20%	40,51%	12,00%	27,90%	11,20%
Nov.	81,30%	65,60%	66,60%	79,20%	85,70%	29,63%	80,80%	64,40%	67,50%	65,90%	82,50%	32,10%	62,90%	78,10%	77,90%	50,00%	76,40%	70,00%
Dic.	57,60%	79,90%	78,20%	79,00%	83,30%	11,90%	89,80%	72,60%	70,70%	100,00%	85,00%	47,80%	86,70%	87,20%	86,60%	68,90%	86,60%	80,90%
Promedio	61,20%	74,60%	78,90%	69,60%	77,80%	30,80%	73,40%	75,10%	62,60%	63,20%	86,20%	57,50%	73,40%	81,10%	82,60%	78,00%	77,00%	56,00%

FUENTE: Secretaría Municipal de Turismo – Área Técnica.

SECRETARIA DE TURISMO DE LA MUNICIPALIDAD DE VILLA LA ANGOSTURA

Av. Arrayanes 9. (8407)Villa La Angostura. NEUQUEN

Teléfono: (54) 294-4494124

www.villalaangosturaturismo.gob.ar - tectur@villalaangostura.gov.ar

GUIA DE INVERSORES - EVOLUCION DE LA OFERTA 2.018

Porcentajes de ocupación en PLAZAS por categorías de establecimientos año 2017

	Hotel ****	Hotel ** y ***	Hosteria ****	Hosteria ***	Hosteria **	Hosteria *	Apart H ****	Apart H ***	Apart H **	Apart H *	Residencial	Cabaña ****	Cabaña ***	Cabaña **	Cabaña *	Cab. Ord. 1648/05	Albergue/ Hostel	B&B
Ene.	62,40%	84,00%	83,30%	77,50%	81,20%	37,20%	86,40%	85,40%	68,70%	71,70%	91,60%	64,20%	83,80%	88,00%	85,60%	87,20%	86,80%	77,80%
Feb.	63,20%	78,10%	76,60%	69,30%	80,30%	32,00%	76,20%	71,80%	63,40%	63,90%	91,90%	60,70%	72,10%	83,20%	89,50%	76,10%	70,60%	56,50%
Mar.	50,20%	39,70%	58,20%	44,90%	42,45%	12,40%	24,50%	40,35%	44,80%	25,68%	46,20%	26,50%	34,20%	41,30%	45,50%	33,90%	48,50%	24,50%
Abril.	41,30%	3530,00%	49,60%	35,90%	34,40%	--	16,90%	40,60%	47,40%	13,20%	33,10%	10,00%	28,00%	32,20%	39,10%	14,60%	33,90%	19,00%
May.	32,60%	18,30%	14,00%	23,00%	25,45%	--	11,50%	28,10%	21,90%	4,00%	15,20%	--	10,65%	9,00%	20,50%	--	12,90%	17,90%
Jun.	19,90%	12,10%	30,60%	13,10%	14,50%	--	13,40%	11,60%	38,50%	--	9,00%	8,00%	8,60%	7,70%	11,70%	9,90%	13,80%	7,00%
Jul.	49,70%	40,40%	53,50%	48,90%	42,90%	--	32,20%	56,40%	54,70%	27,40%	38,00%	55,00%	56,10%	49,30%	59,20%	34,00%	40,50%	26,60%
Ag.	45,90%	32,65%	45,50%	29,20%	19,30%	--	16,00%	24,80%	36,10%	14,20%	14,20%	35,20%	22,70%	18,60%	29,00%	--	31,20%	15,80%
Sep.	47,00%	33,60%	38,70%	29,20%	23,40%	--	15,00%	24,00%	50,80%	10,80%	27,70%	28,00%	21,30%	17,70%	31,00%	7,00%	31,10%	6,00%
Oct.	29,60%	30,50%	36,10%	26,40%	39,90%	--	15,00%	23,90%	50,90%	14,20%	24,60%	10,13%	21,60%	21,50%	39,20%	--	22,30%	39,20%
Nov.	44,00%	50,00%	52,80%	36,80%	43,50%	10,50%	18,10%	24,00%	61,60%	27,50%	44,90%	27,50%	35,90%	33,60%	44,30%	30,40%	44,90%	19,70%
Dic.	47,20%	47,20%	49,10%	32,70%	42,40%	24,00%	32,50%	34,70%	54,00%	38,50%	33,60%	30,00%	37,40%	33,40%	31,80%	30,00%	36,80%	28,40%
Promedio	46,30%	42,20%	53,20%	41,90%	44,00%	16,60%	31,20%	41,40%	51,40%	27,00%	39,10%	32,70%	39,60%	40,10%	44,80%	30,80%	43,70%	31,20%

FUENTE: Secretaría Municipal de Turismo – Área Técnica.

SECRETARIA DE TURISMO DE LA MUNICIPALIDAD DE VILLA LA ANGOSTURA

Av. Arrayanes 9. (8407)Villa La Angostura. NEUQUEN

Teléfono: (54) 294-4494124

www.villalaangosturaturismo.gob.ar - tectur@villalaangostura.gov.ar

GUIA DE INVERSORES - EVOLUCION DE LA OFERTA 2.018

Porcentajes de ocupación en PLAZAS por categorías de establecimientos año 2018

	HOTEL ****	Hotel ** y ***	Hosteria ****	Hosteria ***	Hosteria **	Hosteria *	Apart H ****	Apart H ***	Apart H **	Apart H *	Residencial	Cabaña ****	Cabaña ***	Cabaña **	Cabaña *	Cab. Ord. 1648/15	Albergue /Hostel	B&B
Ene.	72,24%	83,34%	83,12%	86,93%	91,02%	69,84%	83,05%	88,79%	81,16%	77,81%	92,50%	68,70%	85,15%	88,19%	95,89%	95,87%	90,26%	72,00%
Feb.	67,75%	71,89%	75,11%	77,85%	84,22%	63,35%	65,24%	71,14%	70,95%	69,42%	77,83%	67,87%	76,21%	79,10%	91,77%	78,54%	78,75%	58,43%
Mar.	56,20%	50,57%	54,75%	50,79%	59,45%	34,19%	36,16%	42,67%	49,21%	31,87%	42,55%	33,78%	40,30%	38,60%	53,42%	61,12%	54,46%	35,31%
Abr.	37,19%	36,98%	50,93%	37,67%	42,66%	29,58%	35,53%	42,38%	43,67%	12,55%	25,75%	18,17%	25,15%	28,79%	39,79%	17,68%	34,78%	13,99%
May.	28,33%	40,30%	25,26%	22,86%	25,32%	1,19%	20,15%	19,79%	30,91%	6,26%	16,69%	5,16%	9,79%	8,88%	16,16%	4,46%	13,16%	4,76%
Jun.	19,14%	15,61%	24,62%	16,37%	9,49%	9,39%	5,85%	18,77%	34,95%	3,00%	14,03%	12,61%	7,34%	8,05%	20,19%	17,91%	11,88%	3,77%
Jul.	45,95%	52,65%	49,18%	48,31%	47,73%	21,38%	34,51%	62,26%	49,34%	21,73%	33,47%	38,14%	42,04%	47,69%	65,71%	39,27%	52,86%	18,37%
Ago.	32,57%	34,82%	33,47%	31,31%	25,39%	2,42%	23,38%	36,44%	34,49%	14,92%	12,79%	14,04%	23,26%	18,20%	17,94%	0,81%	36,16%	6,69%
Sep.	34,48%	34,06%	37,58%	29,94%	22,43%	11,04%	10,05%	36,93%	50,81%	9,84%	17,06%	20,38%	25,09%	16,09%	26,47%	15,30%	32,23%	8,40%
Oct.	30,46%	27,00%	36,46%	34,78%	28,37%	11,88%	18,95%	35,87%	37,36%	15,65%	22,12%	12,64%	21,49%	15,64%	29,95%	15,42%	36,11%	11,21%
Nov.	32,99%	37,71%	46,57%	45,60%	39,31%	20,29%	24,31%	44,81%	55,92%	38,94%	17,85%	32,73%	37,01%	25,75%	57,60%	31,67%	54,12%	23,66%
Dic.	37,39%	39,25%	51,08%	46,53%	45,90%	29,62%	30,66%	51,35%	56,36%	43,36%	36,06%	42,14%	50,88%	55,03%	51,81%	36,50%	61,13%	34,96%
Promedio	42,28%	47,03%	51,55%	47,45%	47,21%	29,53%	35,15%	48,62%	52,30%	28,71%	34,62%	35,98%	40,75%	40,00%	50,81%	42,02%	48,00%	27,38%

FUENTE: Secretaria Municipal de Turismo – Área Técnica.

SECRETARIA DE TURISMO DE LA MUNICIPALIDAD DE VILLA LA ANGOSTURA

Av. Arrayanes 9. (8407)Villa La Angostura. NEUQUEN

Teléfono: (54) 294-4494124

www.villalaangosturaturismo.gob.ar - tectur@villalaangostura.gov.ar

GUIA DE INVERSORES - EVOLUCION DE LA OFERTA 2.018

TARIFAS PROMEDIO ANUALES POR TEMPORADA

ALTA: Temporada Estival/ Julio

BAJA: Resto del año

Hoteles, Hosterías, Albergues, Residenciales, Motel y B&B: Tarifa base 2 pax

Cabañas y Apart- Hoteles: Tarifa base 4 pax

Albergues: Tarifa base 1 pax

SECRETARIA DE TURISMO DE LA MUNICIPALIDAD DE VILLA LA ANGOSTURA

Av. Arrayanes 9. (8407)Villa La Angostura. NEUQUEN

Teléfono: (54) 294-4494124

www.villalaangosturaturismo.gob.ar - tectur@villalaangostura.gov.ar

GUIA DE INVERSORES - EVOLUCION DE LA OFERTA 2.018

CLASE	CATEGORÍA	BAJA 2005	ALTA 2005/2006	BAJA 2006	ALTA 2006/2007	BAJA 2007	ALTA 2007/2008	S. SANTA 2008	BAJA 2008	INVIERNO 2008	ALTA 2008/2009
Hoteles	2*	\$ 110	\$ 140	\$ 160	\$ 140	\$ 160					
Hosterías	4*		\$ 387	\$ 320	\$ 430	\$ 360	\$ 410- \$ 774	\$ 410- \$ 774	\$280- \$955	\$410- \$774	\$ 410- \$ 774
	3*	\$ 200	\$ 220	\$ 180	\$ 240	\$ 200	\$ 220- \$ 450	\$ 220- \$ 450	\$110- \$257	\$220- \$410	\$ 220- \$ 450
	2*	\$ 110	\$ 175	\$ 100	\$ 190	\$ 150	\$ 180- \$ 245	\$ 180- \$ 245	\$100- \$160	\$180- \$265	\$ 180- \$ 245
	1*	\$ 80	\$ 140	\$ 90	\$ 160	\$ 120	\$ 160- \$ 190	\$ 160- \$ 190	\$100- \$120	\$180- \$250	\$ 160- \$ 190
Apart Hotel	3*	\$ 300	\$ 350	\$ 240	\$ 380	\$ 300	\$ 332- \$ 835	\$ 332- \$ 835	\$180- \$350	\$380- \$1.020	\$ 332- \$ 835
	2*	\$ 200	\$ 250	\$ 165	\$ 280	\$ 230	\$ 220- \$ 385	\$ 220- \$ 385	\$190- \$300	\$310- \$690	\$ 220- \$ 385
	1*	\$ 120	\$ 150	\$ 140	\$ 150	\$ 110	\$ 200	\$ 200	\$110- \$130	\$200- \$220	Desde \$ 200
Residencial		\$ 60	\$ 75	\$ 65	\$ 90	\$ 80	\$ 105- \$ 130	\$ 105- \$ 130			\$ 105- \$ 130
Cabaña	3*	\$ 290	\$ 380	\$ 265	\$ 300	\$ 270	\$ 368- \$ 390	\$ 368- \$ 390	\$180- \$470	\$330- \$980	\$ 368- \$ 390
	2*	\$ 160	\$ 270	\$ 160	\$ 300	\$ 160	\$ 220- \$ 475	\$ 220- \$ 475	\$130- \$300	\$220- \$475	\$ 220- \$ 475
	1*	\$ 130	\$ 200	\$ 150	\$ 200	\$ 200	\$ 270- \$ 360	\$ 270- \$ 360	\$150- \$260	\$220- \$360	\$ 270- \$ 360
Motel					\$ 120		\$ 45	\$ 45	\$ 45	\$ 45	\$ 45
Albergue		\$ 20	\$ 25	\$ 22	\$ 25	\$ 30					

SECRETARIA DE TURISMO DE LA MUNICIPALIDAD DE VILLA LA ANGOSTURA

Av. Arrayanes 9. (8407)Villa La Angostura. NEUQUEN

Teléfono: (54) 294-4494124

www.villalaangosturaturismo.gob.ar - tectur@villalaangostura.gov.ar

GUIA DE INVERSORES - EVOLUCION DE LA OFERTA 2.018

CLASE	CATEGORÍA	BAJA	INVIERNO	ALTA	BAJA	INVIERNO	ALTA	MEDIA	S. SANTA	TEMP.	MEDIA
		2009	2009	2009/2010	2010	2010	2010/2011	2011	2011	INVERNAL**	2011
Hoteles	4*						\$ 1.041-\$1.277	\$ 1.041-\$1.277	\$1.041-\$1.277	\$ 1.041-\$1.277	
	2*			\$310-\$328	\$ 240	\$ 690	\$328-\$670	\$289-\$623	\$289-\$623	\$289-\$623	\$ 280
Hosterías	4*	\$280- \$1.655	\$390- \$1.200	\$380-\$1.200	\$300-\$512	\$480-\$1.200	\$550-\$2.200	\$400-\$1.672	\$540-\$1.690	\$400-\$1.672	\$250-\$1.100
	3*	\$160- \$277	\$230- \$450	\$240-\$610	\$200-\$385	\$320-\$930	\$320-\$630	\$270-\$546	\$275-\$800	\$270-\$546	\$200-\$500
	2*	\$140- \$200	\$180- \$290	\$210-\$290	\$180-\$240	\$220-\$480	\$250-\$550	\$190-\$380	\$200-\$440	\$190-\$380	\$135-\$250
	1*	\$160- \$180	\$180-\$230	\$240-\$270	\$180-\$210	\$230-\$360	\$280-\$420	\$200-\$390	\$200-\$390	\$200-\$390	\$150- \$230
Apart Hotel	3*	\$200- \$470	\$456- \$1.020	\$420-\$1.100	\$177-\$300	\$319-\$1.100	\$260-\$1.200	\$300-\$1.120	\$300-\$1.120	\$300-\$1.120	\$400-\$780
	2*	\$140- \$470	\$340- \$485	\$280-\$1.150	\$190-\$360	\$390-\$1.110	\$380-\$1.110	\$270-\$656	\$320-\$656	\$270-\$656	\$340-\$995
	1*	\$165- \$200	\$200- \$250	\$ 300	\$170-\$180	\$ 340	\$ 400	\$200-\$450	\$320\$550	\$200-\$450	\$250-\$550
Residencial		\$110- \$130	\$140- \$180	\$ 180	\$ 150	\$150-\$250	\$160-\$300	\$200-\$250	\$200-\$250	\$200-\$250	\$ 140
Cabaña	4*	\$540- \$910	\$ 1.420	\$700-\$1.700	\$930-\$1.100	\$ 1.200	\$ 1.600	\$1.980-\$2.930	\$1.980-\$2.930	\$1.980-\$2.930	\$ 800
	3*	\$200- \$660	\$360- \$1.120	\$360-\$1.150	\$256-\$790	\$250-\$1.240	\$390-\$1.580	\$330-\$990	\$380-\$1.100	\$330-\$990	\$300-\$1.090
	2*	\$180- \$430	\$250- \$680	\$300-\$550	\$210-\$550	\$280-\$550	\$300-\$600	\$310-\$600	\$310\$760	\$310-\$600	\$250-\$600
	1*	\$160- \$290	\$200- \$450	\$320-\$460	\$190-\$455	\$200-\$500	\$220-\$540	\$320-\$772	\$390-\$772	\$320-\$772	\$250-\$300
	s/c			\$390-\$480	\$230-\$250	\$350-\$400	\$350-\$500	\$350-\$550	\$400-\$550	\$350-\$550	\$250-\$300
Albergue		\$ 50	\$ 50	\$50-\$70	\$50-\$60	\$50-\$95	\$65-\$80	\$65-\$80	\$ 100	\$65-\$80	\$50-\$70

GUIA DE INVERSORES - EVOLUCION DE LA OFERTA 2.018

CLASE	CATEGORÍA	ALTA 2011/2012	S. SANTA 2012	BAJA 2012	TEMP. INVERNAL	MEDIA 2012	ALTA 2012/2013	S. SANTA 2013	BAJA 2013	TEMP. INVERNAL	MEDIA 2013
Hoteles	4*	\$860-\$940	\$ 1.594	\$ 1.330	\$ 1.594	\$ 1.440	\$ 1.480	\$ 1.480	\$ 1.300	\$ 1.400	\$ 1.400
Hoteles	2*	\$320-\$ 335	\$250-\$350	\$250-\$300	\$250-\$350	\$ 280	\$ 850	\$ 850	\$400-\$800		\$ 750
Hosterías	4*	\$250- \$1.520	\$350-1.550	\$250-\$1.150	\$590-\$1.748	\$425-\$ 720	\$590-\$1.200	\$590-\$1.200	\$400-\$1.000	\$640-\$1.500	\$500-\$1.000
	3*	\$200-\$594	\$250-\$504	\$250-\$420	\$300-\$600	\$290-\$465	\$415-740	\$415-740	\$300-\$650	\$615-\$750	\$300-\$600
	2*	\$220-\$350	\$250-\$280	\$200-\$280	\$280-\$350	\$220-\$350	\$250-\$490	\$250-\$490	\$200-\$490	\$350-\$550	\$300-\$500
	1*	\$200-\$270	\$250-\$300	\$220-\$240	\$240- \$280	\$ 250	\$300-\$360	\$300-\$360	\$300-\$360	\$300-\$420	\$300-\$360
Apart Hotel	4*	\$700-\$760	\$760-\$950	\$700-\$760	\$1.040-\$1.530	\$950- \$1.350	\$1.250-\$2.140	\$1.250-\$2.140	\$1.050-\$1.700	\$ 1.300	\$850-\$1.700
	3*	\$440-\$875	\$430-\$540	\$330-\$665	\$590-\$750	\$445-\$550	\$680-\$1.500	\$680-\$1.500	\$450-\$600	\$900-\$1.200	\$450-\$600
	2*	\$200-\$545	\$250-\$550	\$290-\$900	\$475-\$630	\$350-\$450	\$450-\$950	\$450-\$950	\$500-\$610	\$ 1.500	\$500-\$610
	1*	\$250-\$500	\$250-\$550	\$280-\$990	\$350-\$990	\$ 300	\$400-\$750	\$400-\$750	\$350-\$650	\$ 400	\$310-\$650
Residencial		\$200-\$210	\$180-\$200	\$180-\$200	\$200-\$250	\$ 200	\$ 350	\$ 350	\$ 350	\$ 300	\$ 250
Cabaña	4*	\$1,520-\$1,850	\$ 570	\$ 570	\$ 1.400	\$1.200-\$1.750	\$2.000-\$2.900	\$2.000-\$2.900	\$200-\$2.300	\$ 2.400	\$2.000-\$2.900
	3*	\$380-\$700	\$480-\$1.490	\$300-\$1.070	\$500-\$1.490	\$445-\$690	\$1.400-\$1.800	\$1.400-\$1800	\$500-\$1.200	\$500-\$2.000	\$500-\$1.400
	2*	\$250-\$750	\$380-\$750	\$280-\$670	\$480-\$750	\$300-\$430	\$450-\$950	\$450-\$950	\$350-\$600	\$500-\$980	\$400-\$980
	1*	\$250-\$580	\$350-\$580	\$250-\$360	\$450-\$540	\$250-\$380	\$400-\$750	\$400-\$750	\$450-\$600	\$450-\$700	\$400-\$650
	s/c	\$320-\$400	\$350-\$450	\$ 300	\$ 460	\$350-\$410	\$550-\$600	\$550-\$600	\$ 450	\$ 750	\$450-\$550
Albergue		\$60-\$80	\$60-\$80	\$60-\$70	\$60-\$80	\$60-\$80	\$90-\$120	\$90-\$120	\$90-250	\$ 110	\$ 110

GUIA DE INVERSORES - EVOLUCION DE LA OFERTA 2.018

CLASE	CATEGORÍA	ALTA	S. SANTA	BAJA	TEMP.	MEDIA	ALTA	S. SANTA	BAJA	TEMP.	MEDIA
		2013/2014	2014	2014	INVERNAL	2014	2014/2015	2015	2015	INVERNAL	2015
Hoteles	4*	\$ 3.120	\$ 2.515	\$ 2.300	\$ 2.550	\$ 2.450	\$ 3.150	\$ 3.120	\$ 2.500	\$ 2.800	\$ 2.500
Hoteles	2*	\$560-\$2.560	\$ 850	\$ 500	\$ 1.100	\$ 850	\$800-\$2.00	\$ 850	\$ 800	\$ 1.500	\$ 1.500
Hosterías	4*	\$805-\$3.200	\$860-\$1.600	\$650-\$1.200	\$1.300-\$2.800	\$800-\$2.400	\$1.300-\$3.500	\$1.200-\$1.900	\$800-\$1.700	\$1.500-\$2.500	\$1.000-\$2.500
	3*	\$580-\$2.050	\$640-\$1.500	\$450-\$950	\$600-\$1.300	\$450-\$2.000	\$880-\$2.300	\$900-\$1.700	\$500-\$1.500	\$900-\$1.700	\$500-\$1.500
	2*	\$450-\$750	\$500-\$750	\$450-\$500	\$500-\$900	\$400-\$750	\$650-\$1.050	\$650-\$1.000	\$400-\$850	\$700-\$1.100	\$550-\$800
	1*	\$480-\$650	\$480-\$650	\$ 450	\$ 550	\$ 650	\$ 825	\$ 650	\$ 650	\$ 850	\$ 750
Apart Hotel	4*	\$1.650-\$2.800	\$1.650-\$2.800	\$ 1.850	\$ 3.000	\$ 2.000	\$ 3.800	\$ 4.000	\$ 2.000	\$ 4.250	\$ 2.800
	3*	\$850-\$2.000	\$ 1.140	\$500-\$1.500	\$1.250-\$2.300	\$850-\$1.100	\$1.200-\$1.900	\$ 1.900	\$1.100-\$1.800	\$1.600-\$2.200	\$950-\$2.000
	2*	\$980-\$3.570	\$1.150-\$2.800	\$720-\$1.100	\$ 1.300	\$800-\$1.150	\$1.570-\$400	\$1.350-\$3.500	\$850-\$1.500	\$1.500-\$4.000	\$950-\$1.800
	1*	\$600-\$1.600	\$ 800	\$ 800	\$ 850	\$ 600		\$ 1.000	\$ 1.150	\$ 2.000	\$ 1.250
Residencial		\$ 400	\$ 400	\$ 400	\$ 500	\$ 475		\$ 700	\$ 600	\$ 700	\$ 600
Cabaña	4*	\$ 3.400	\$ 2.800	\$ 2.800	\$ 3.200	\$ 2.800	\$ 4.500		\$800-\$2.500	\$ 4.500	\$ 3.500
	3*	\$860-\$2.910	\$1.200-\$2.910	\$750-\$1.900	\$1.000-\$3.000	\$600-\$2.300	\$1.200-\$4.100	\$1.200-\$2.400	\$700-\$1.800	\$1.250-\$4.500	\$1.100-\$2.750
	2*	\$550-\$1.350	\$ 1.200	\$400-\$1.260	\$700-\$1.950	\$500-\$1.250	\$850-\$2.600	\$ 1.500	\$ 1.050	\$700-\$2.900	\$750-\$2.000
	1*	\$850-\$1.200	\$ 1.000	\$350-\$900	\$920-\$1.150	\$370-\$900	\$1.150-\$1.800	\$ 1.400	\$ 1.200	\$ 1.500	\$ 1.050
	s/c	\$ 820		\$ 800	\$ 1.050	\$ 875	\$ 1.450	\$ 1.300	\$ 200	\$ 1.400	\$ 1.200
Albergue		\$ 145	\$ 150	\$ 120	150	\$ 150	\$ 250	\$ 250	\$ 200	\$ 250	\$ 250

GUIA DE INVERSORES - EVOLUCION DE LA OFERTA 2.018

CLASE	CATEGORÍA	ALTA	S. SANTA	BAJA	TEMP.	MEDIA	ALTA	S. SANTA	BAJA	TEMP.	MEDIA
		2015/2016	2016	2016	INVERNAL	2016	2016/2017	2017	2017	INVERNAL	2017
Hoteles	4*	\$ 4.850	\$ 4.850	\$ 4.250	\$ 4.850	\$ 4.250	\$ 4.500	\$ 4.500	\$ 4.500	\$ 4.500	\$3300-\$3.500
Hoteles	3*						\$3.000-\$3.700	\$3.000-\$3.700	\$3.000-\$3.700	\$3.000-\$3.700	\$3.000-\$3.700
Hoteles	2*	\$1.200-\$3.150	\$1.400-\$1.700	\$1.000-\$1.200	\$1.300-\$3.900	\$940-\$1.300	\$1.600-\$1.600	\$1.300-\$1.800	\$1.100-\$1.800	\$1.800-\$2.000	\$1.100-\$1.300
Hosterías	4*	\$1.900-\$2.200	\$1.400-\$2.500	\$1.320-\$2.500	\$1.950-\$2.550	\$1.500-\$2.400	\$3.000-\$4.000	\$1.300-\$3.100	\$1.700-\$2.780	\$3.000-\$4.000	\$2.600-\$3.000
	3*	\$1.200-\$2.180	\$1.100-\$2.100	\$790-\$1.450	\$1.200-\$2.100	\$1.000-\$2.100	\$1.500-\$2.650	\$1.100-\$2.100	\$900-\$1.800	\$1.400-\$2.650	\$1.150-\$2.100
	2*	\$900-\$1.400	\$750-\$1.300	\$750-\$1.200	\$990-\$1.400	\$900-\$1.100	\$1.250-\$1.500	\$850-\$1.300	\$850-\$1.300	\$900-\$1.780	\$700-\$1.400
	1*	\$900-\$1.100	\$ 950				\$ 1.300	\$ 1.100		\$900-\$1.000	\$1.000-\$1.300
Apart Hotel	4*	\$3.100-\$5.000	\$ 5.500	\$3.000-\$4.750	\$4.600-\$5.500	\$3.600-\$4.750	\$6.000-\$7.300	\$5.000-\$6.000	\$4.000-\$6.000	\$4.000-\$6.000	\$3.600-\$6.200
	3*	\$2.080-\$5.000	\$1.980-\$5.300	\$890-\$3.000	\$1.950-\$6.000	\$1.300-\$4.700	\$2.600-\$3.400	\$2.000-\$2.600	\$1.190-\$2.600	\$2.500-\$4.100	\$1.200-\$4.500
	2*	\$1.900-\$2.500	\$2.300-\$4.450	\$1.400-\$3.600	\$1.700-\$3.450	\$1.200-\$3.600	\$2.700-\$3.800	\$1.700-\$2.900	\$1.200-\$2.200	\$1.900-\$3.800	\$1.200-\$4.000
	1*	\$1.500-\$3.000	\$2.300-\$3.450	\$1.500-\$1.900	\$ 3.400	\$ 2.070	\$1.400-\$2.000	\$1.400-\$2.000	\$1.400-\$2.000	\$1.400-\$2.000	\$1.400-\$2.000
Residencial		\$ 900	\$ 900	\$ 900	\$ 900	\$ 600	\$1.100-\$1.300	\$ 1.000	\$ 900	\$900-\$1.100	\$800-\$900
Cabaña	4*	\$ 5.600	\$ 5.600	\$ 4.750	\$ 5.600	\$ 3.380	\$ 8.000	\$ 8.000			\$6.400-\$8.000
	3*	\$2.000-\$3.800	\$1.500-\$5.400	\$1.290-\$3.580	\$1.800-\$4.300	\$1.450-\$3.500	\$2.000-\$4.000	\$1.650-\$4.000	\$1.200-\$4.000	\$2.500-\$4.350	\$1.800-\$4.500
	2*	\$1.800-\$2.500	\$1.500-\$2.400	\$950-\$1.700	\$1.300-\$3.100	\$1.200-\$2.900	\$2.000-\$3.100	\$1.300-\$3.100	\$1.100-\$3.100	\$1.680-\$5.200	\$1.300-\$3.000
	1*	\$1.500-\$1.750	\$1.600-\$1.800	\$750-\$1.700	\$1.500-\$2.500	\$750-\$1.400	\$2.000-\$2.300	\$1.700-\$2.200	\$1.400-\$2.200	\$1.800-\$3.000	\$1.050-\$1.850
	s/c	\$ 2.100	\$ 2.100	\$ 1.700	\$ 2.000	\$ 1.750	\$1.600-\$2.400	\$1.400-\$1.800	\$1.400-\$1.800	\$2.000-\$2.400	\$1.600-\$1.900
B&B		\$ 600	\$ 600	\$ 350	\$ 400	\$ 400	\$700-\$1.300	\$700-\$1.300		\$700-\$1.300	\$900-\$1.150
Albergue		\$ 400	\$ 400	\$ 300	\$ 450	\$ 300	\$350-\$500	\$350-\$400	\$300-\$400	\$450-\$550	\$ 400

SECRETARIA DE TURISMO DE LA MUNICIPALIDAD DE VILLA LA ANGOSTURA

Av. Arrayanes 9. (8407)Villa La Angostura. NEUQUEN

Teléfono: (54) 294-4494124

www.villalaangosturaturismo.gob.ar - tectur@villalaangostura.gov.ar

GUIA DE INVERSORES - EVOLUCION DE LA OFERTA 2.018

CLASE	CATEG.	ALTA	S. SANTA	BAJA	TEMP.	MEDIA
		2017/2018	2018	2018	INVERNAL	2018
Hoteles	4*					
	3*	\$2.200 - \$4.900				
	2*	\$2.200 - \$3.850		\$ 2.500		\$1.700 - \$2.550
Hosterías	4*	\$3.000 - \$3.800			\$2.700 - \$4.200	\$1.800 - \$4.200
	3*	\$1.800 - \$3.200	\$2.700 - \$3.250	\$1.300 - \$2.800	\$1.600 - \$3.250	\$1.490 - \$3.100
	2*	\$1.400 - \$2300		\$1.100 - \$1.300	\$1.150 - \$2.460	\$1.300 - \$1.800
	1*	\$1.500 - \$2.100		\$ 1.100	\$1.450 - \$1.700	\$ 1.500
Apart Hotel	4*	\$ 8.400				\$ 8.200
	3*	\$3.290 - \$7.700	\$3.000 - \$3.360	\$ 1.800	\$2.640 - \$4.190	\$2.490 - \$4.100
	2*	\$2.800 - \$8.500	\$ 3.200	\$2.200 - \$4.500	\$2.900 - \$4.125	\$2.990 - \$3.300
	1*	\$ 4.900		\$1.500 - \$3.300	\$1.500 - \$5.400	\$ 2.850
Residencial		\$1.300 - \$1.400	\$ 1.400			
Cabañas	4*	\$6.800 - \$10.700	\$ 7.900		\$ 4.450	\$ 10.800
	3*	\$2.400 - \$7.800	\$4.500 - \$6.500	\$1.590 - \$6.500	\$2.500 - \$7.865	\$2.500 - \$5.200
	2*	\$2.000 - \$5.500	\$3.500 - \$4.000	\$1.400 - \$2.500	\$1.550 - \$5.500	\$1.500 - \$2.600
	1*	\$2.238 - \$3.500		\$ 2.000	\$1.850 - \$3.800	\$1.850 - \$2.500
	s/c	\$2.300 - \$2.500				
B&B		\$600 - \$1.400	\$1.000 - \$1.200	\$1.000 - \$1.100	\$1.100 - \$1.260	\$ 1.200
Albergue		\$450 - \$600	\$ 480	\$ 400	\$480 - \$700	\$430 - \$600

GUIA DE INVERSORES - EVOLUCION DE LA OFERTA 2.018

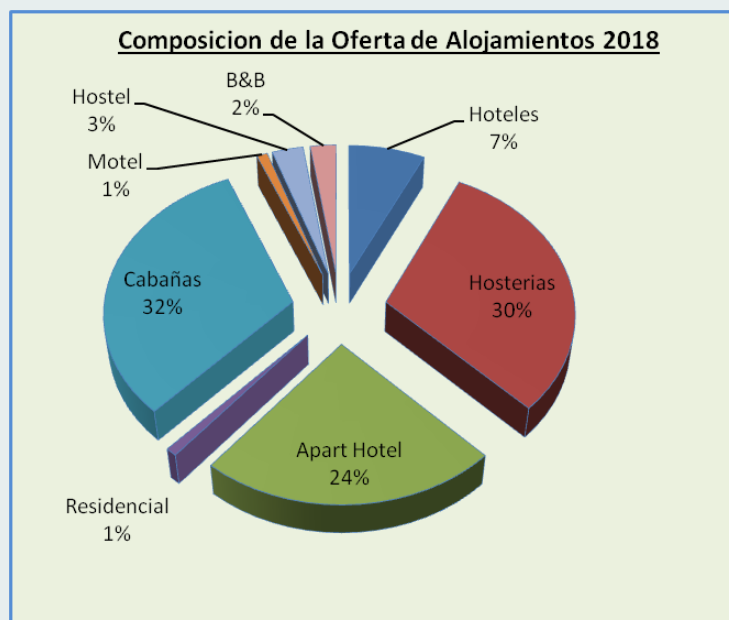
EVOLUCIÓN ANUAL DE PLAZAS EN ALOJAMIENTOS TURÍSTICOS SEGÚN CLASE Y CATEGORÍA EVOLUCIÓN ANUAL DE PLAZAS SEGÚN CLASE DE ALOJAMIENTO

Clases	cat.	2000	2001	2002	2003	2004	2005	2006	2007	2008	2009	2010	2011	2012	2013	2014	2015	2016	2017	2018
Albergue		74	94	112	138	100	148	130	130	130	130	130	130	170	195	195	195	201	197	129
Apart Hotel	*	---	---	20	40	40	58	76	64	64	64	64	72	72	72	72	72	92	92	92
Apart Hotel	**	140	140	504	546	639	663	646	661	661	695	671	671	671	694	674	674	663	665	683
Apart Hotel	***	48	48	48	94	94	94	136	176	202	202	226	226	246	246	198	198	202	202	214
Apart Hotel	****	---	---	---	---	---	---	18	18	18	18	18	18	46	46	46	46	46	46	46
Apart Hotel	s/c	324	380	112	39	24	---	---	---	---	---	---	---	---	---	---	---	---	---	---
Cabañas	*	123	137	167	208	199	273	258	265	240	240	240	240	240	224	224	240	232	232	250
Cabañas	**	233	241	279	319	333	392	369	387	395	412	416	334	334	370	374	338	338	341	293
Cabañas	***	225	283	341	371	457	536	601	679	700	719	719	751	751	777	758	746	712	708	728
Cabañas	****	---	---	---	---	---	---	19	19	19	49	49	49	49	49	49	76	76	76	76
Cabañas	s/c	118	234	203	248	182	53	61	61	61	52	42	42	42	42	42	42	42	56	56
Hosterías	*	29	14	14	14	14	14	40	50	50	50	50	50	50	50	50	50	36	36	84
Hosterías	**	70	105	103	103	137	179	195	219	261	261	267	267	267	291	278	278	273	285	310
Hosterías	***	283	329	344	388	368	499	582	662	662	650	604	596	596	626	643	673	683	671	675
Hosterías	****	---	---	---	---	38	94	168	198	222	222	284	280	280	284	284	284	276	280	276
Hosterías	s/c	37	17	---	56	189	36	64	38	---	---	---	---	---	---	---	---	---	---	---
Hoteles	s/c	---	---	---	54	54	72	72	72	72	72	96	---	---	---	---	---	---	---	---
Hoteles	*	48	48	48	---	---	---	---	---	---	---	---	---	---	---	---	---	---	---	---
Hoteles	**	26	26	26	74	74	74	74	74	69	89	89	89	89	89	89	89	134	114	114
Hoteles	***	---	---	---	---	---	---	---	---	---	---	---	---	---	---	---	---	---	20	20
Hoteles	****	---	---	---	---	---	---	---	---	62	82	178	178	178	180	180	180	179	178	178
Residenciales		76	76	76	76	77	75	75	78	78	78	78	78	38	38	40	40	40	40	40
V.A.T		243	234	181	20	---	---	---	---	---	---	---	---	---	---	---	---	---	---	---
Motel		---	---	---	28	28	28	42	42	42	42	42	42	42	42	42	42	42	42	42
B&B		---	---	---	---	---	---	---	---	---	---	---	---	---	---	---	---	54	62	107
TOTAL		2.097	2.406	2.578	2.816	3.047	3.288	3.626	3.893	3.946	4.107	4.167	4.113	4.161	4.313	4.238	4.263	4.322	4.344	4.413

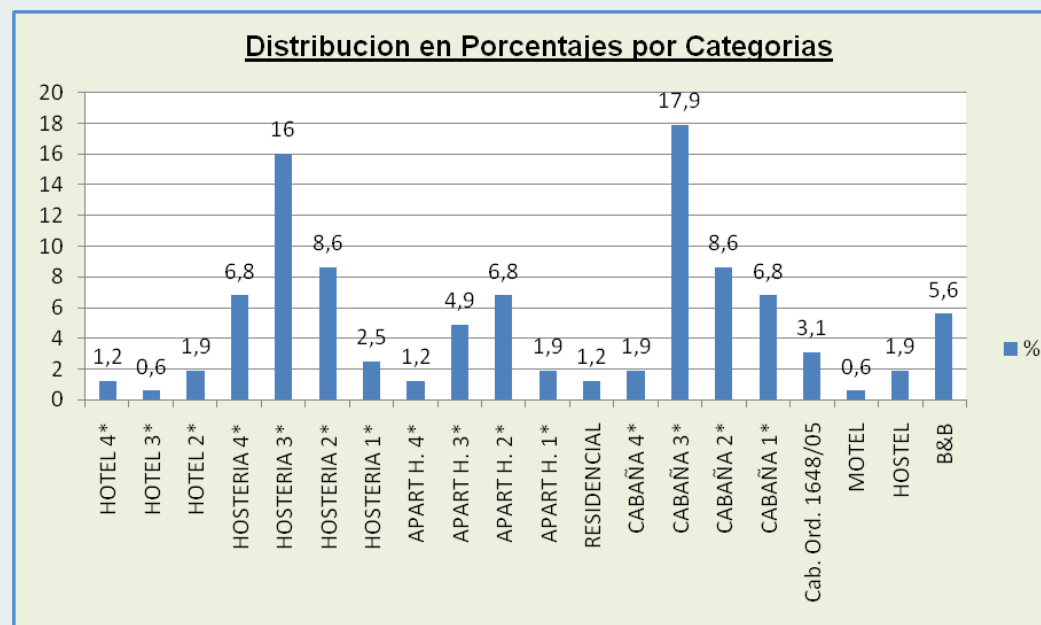
FUENTE: Secretaría Municipal de Turismo – Área Técnica.

GUIA DE INVERSORES - EVOLUCION DE LA OFERTA 2.018

EVOLUCIÓN ANUAL DE PLAZAS SEGÚN CLASE Y CATEGORÍA DE ALOJAMIENTO



*Oferta hotelera disponible en plazas según tipo de establecimiento. VLA – Diciembre 2018.



GUIA DE INVERSORES - EVOLUCION DE LA OFERTA 2.018

GASTRONOMÍA

El servicio gastronómico ha crecido acompañando el desarrollo de la localidad y acorde al perfil familiar y de mediana escala que caracteriza a la oferta en general.

El servicio es muy variado en cuanto a opciones ofrecidas y la calidad del mismo denota una marcada tendencia a brindar prestaciones de alto nivel. Se cuenta con restaurantes especializados en cocina fusión, tradicional europea, minutas, pizzerías y los emblemáticos platos regionales. Otro clásico del sur, la repostería casera, también es ofrecido en cálidas casas de té.

GUIA DE INVERSORES - EVOLUCION DE LA OFERTA 2.018

AGENCIAS DE VIAJES Y RECREACIÓN

SERVICIO	CANTIDAD
EMPRESA DE VIAJES Y TURISMO	12
ALQUILER DE AUTOS	20
ALQUILER DE BICICLETAS	11
ALQUILER / TRAVESIAS EN KAYAK	4
PASEOS LACUSTRES	18
CABALGATAS	2
CATAMARANES	2
CENTROS RECREATIVOS	3
LUGARES RECREATIVOS	4
ALQUILER DE FOURTRAX	2
BANCOS Y CASAS DE CAMBIO	4
ARTICULOS REGIONALES	13
CASAS DE FOTOGRAFIAS	4
CANCHAS DE GOLF	2
ALQ. INDUMENTARIA INVERNAL	12